

# Deák Franciska

L á t v á n y t e r v e z é s

BA I. év I. félév

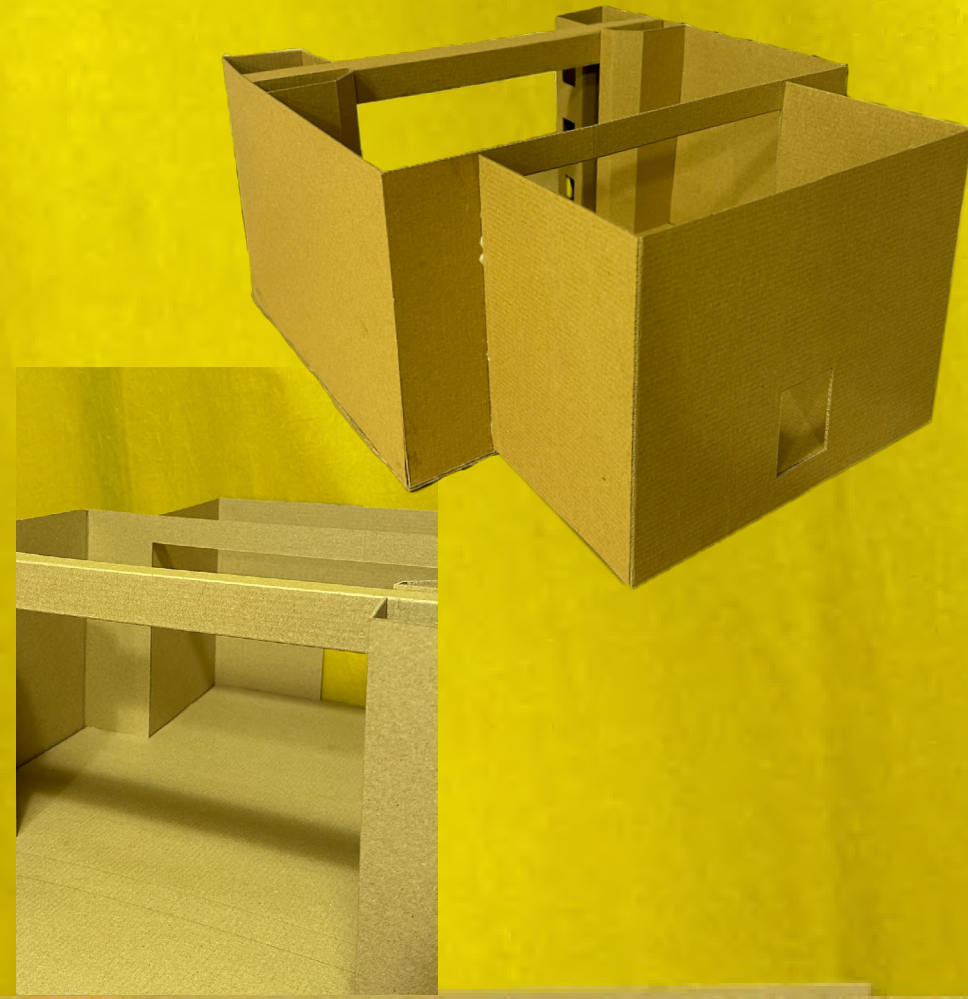
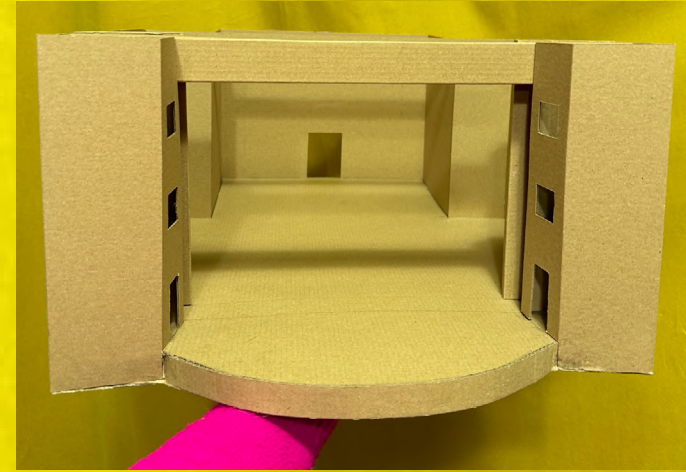
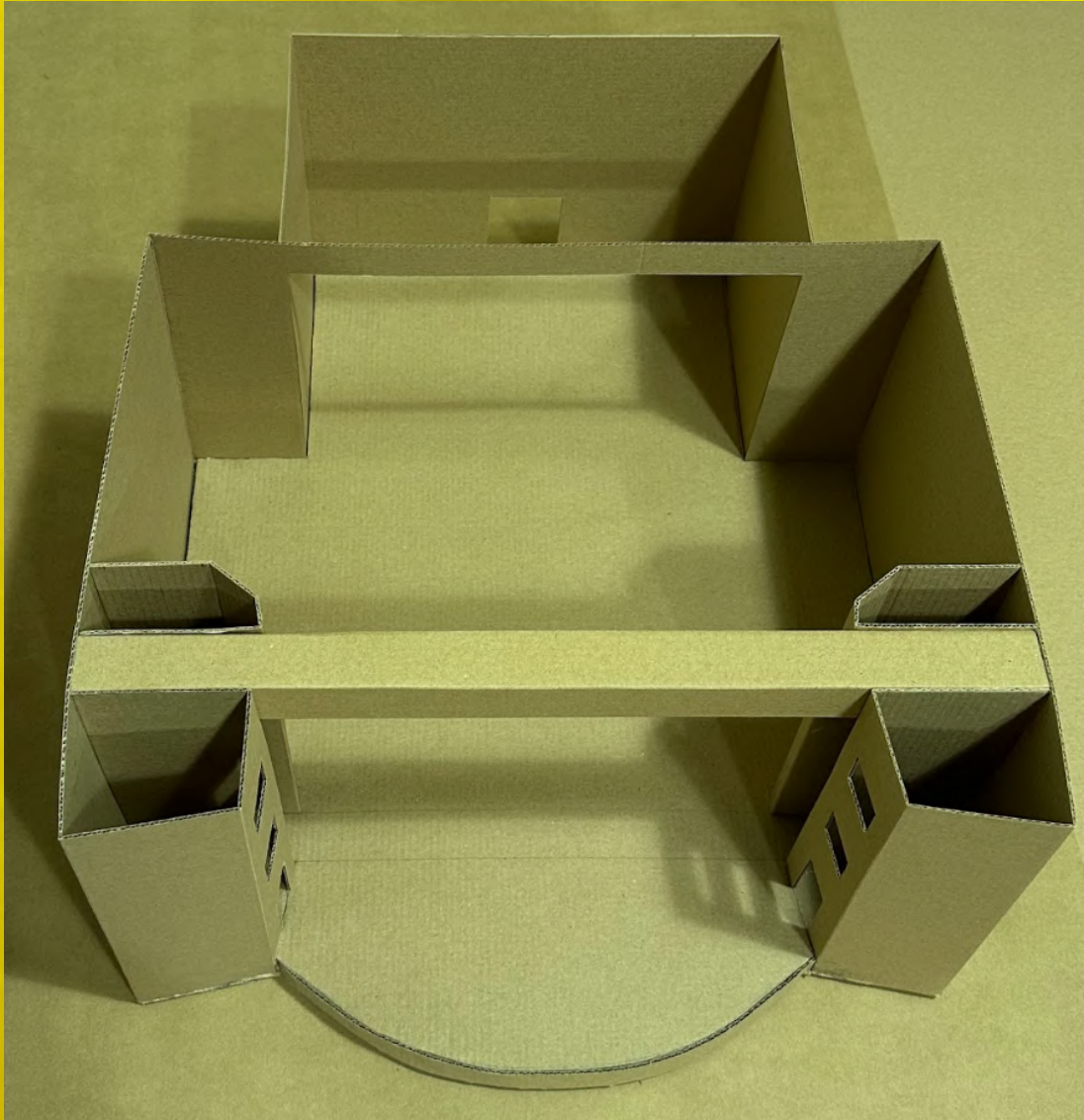
Magyar Képzőművészeti Egyetem

2023



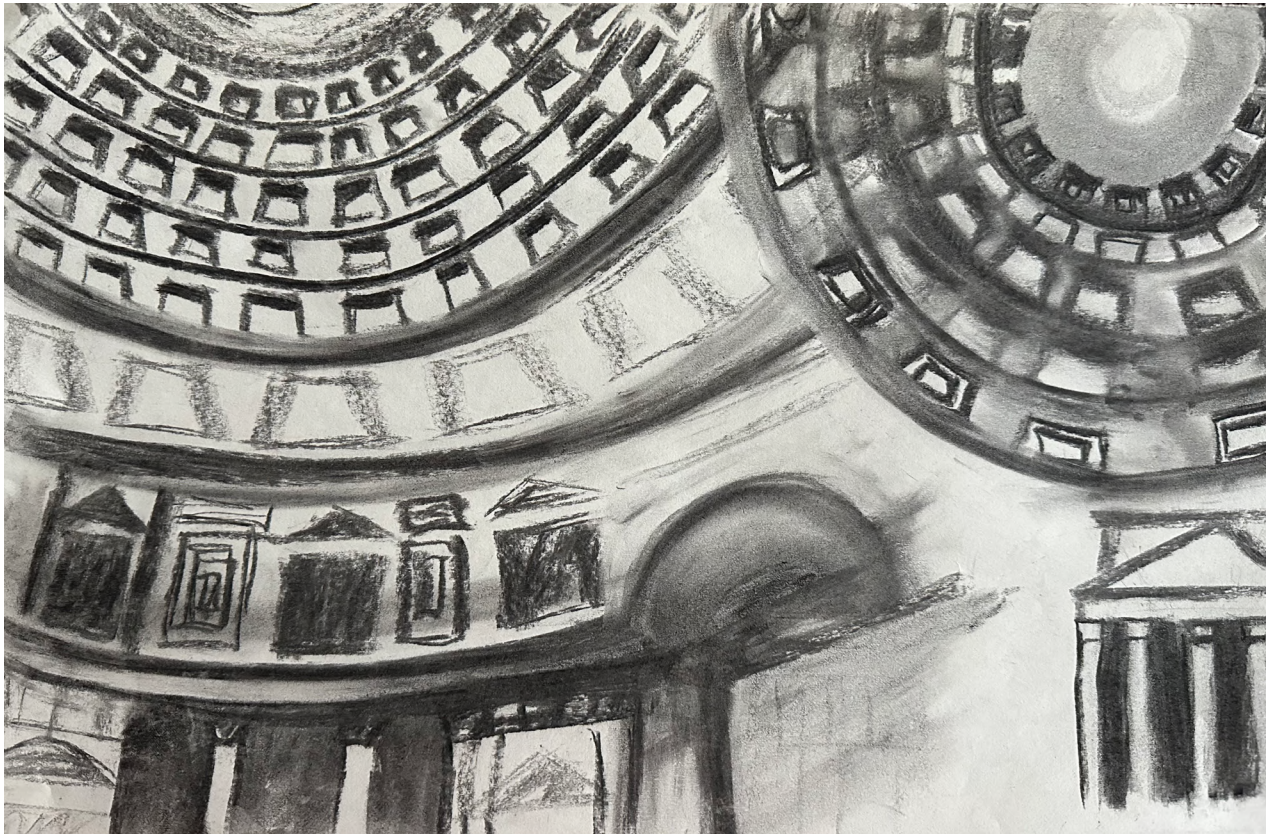
**V Í G S Z Í N H Á Z**

Makett-doboz (M= 1.50)



# R Ó M A

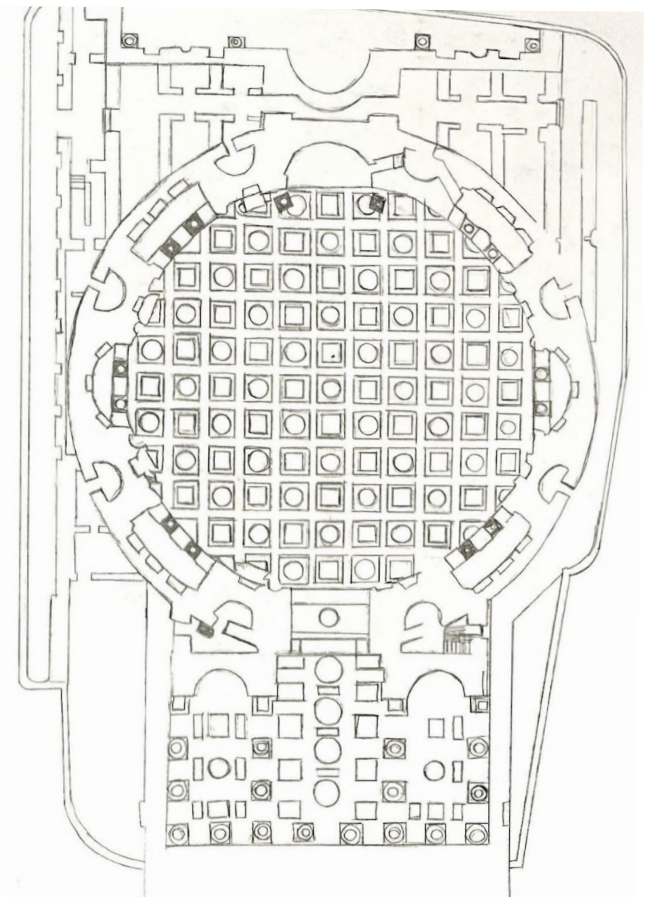
## Pantheon vázlatok és esszé részletek



“A szögletes előtérbe lépve, a bejutásra várakozva már megilletődtem a térléptékeitől, de ez a kör alaprajzú térbe bejutva csak fokozódott. Ez az élmény készítetett arra, a szisztematikus vizsgáldás feladat kiosztása után, hogy e remekmű legyen a választott római épületelem.”

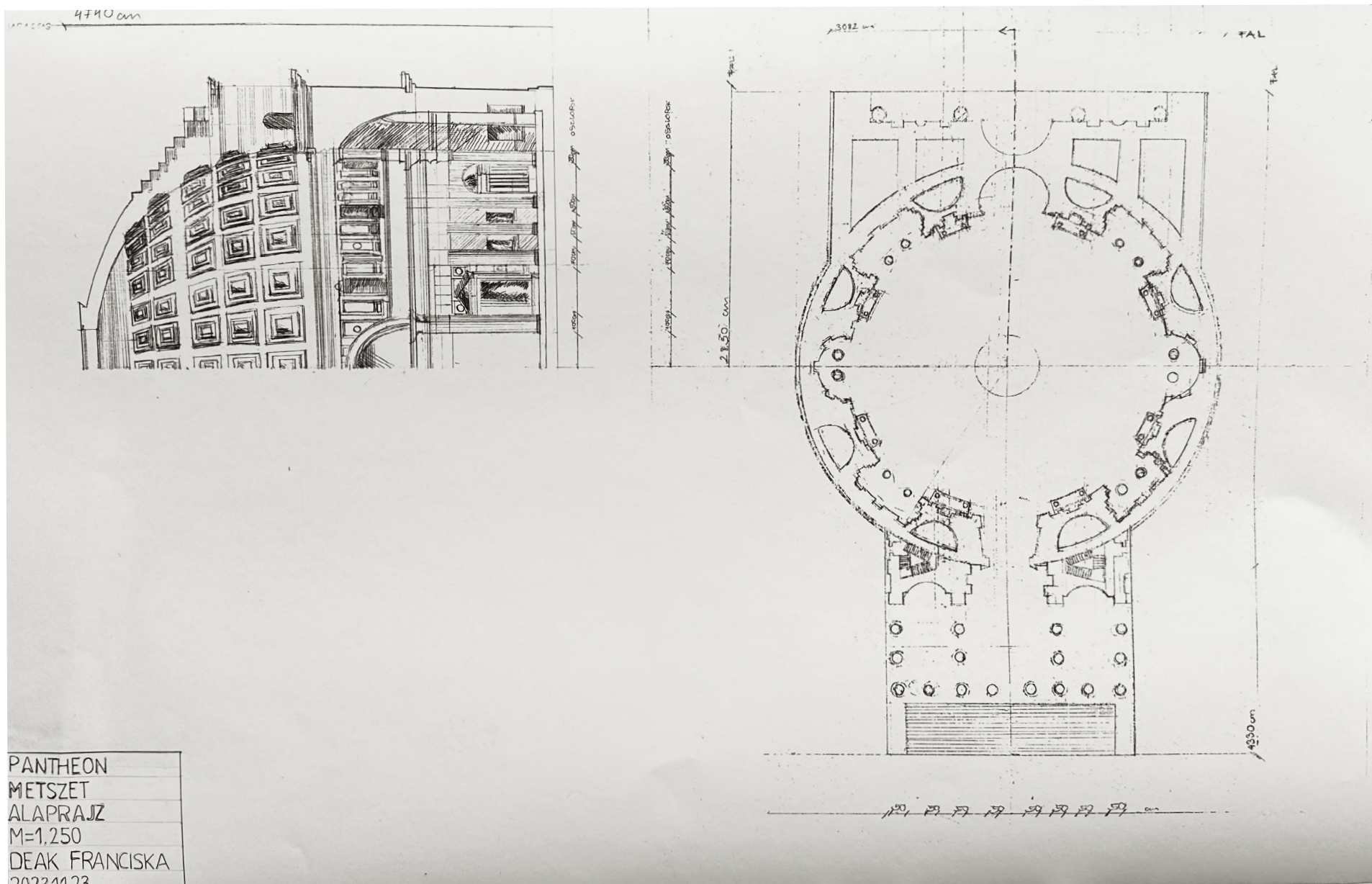


“(…) A Pantheon esszenciája számomra a különböző korszakok által hozzátett, az idő során átalakult viszony, a tér művészeti alkotásként kezelésében rejlik. Ez a hozzáállás az, ami engem leginkább vonz az építészetben. (...) elképesztőnek tartom, hogy a különböző szerkezeti elemek, geometrikus formák egymáshoz kapcsolása által több ezer éves építmények létrehozhatóak, melyek az idő múlásával újabb jelentésbeli társításokkal gazdagodhatnak.”



# R Ó M A

## Pantheon felmérési rajzok : metszet és alaprajz (M= 1.250)

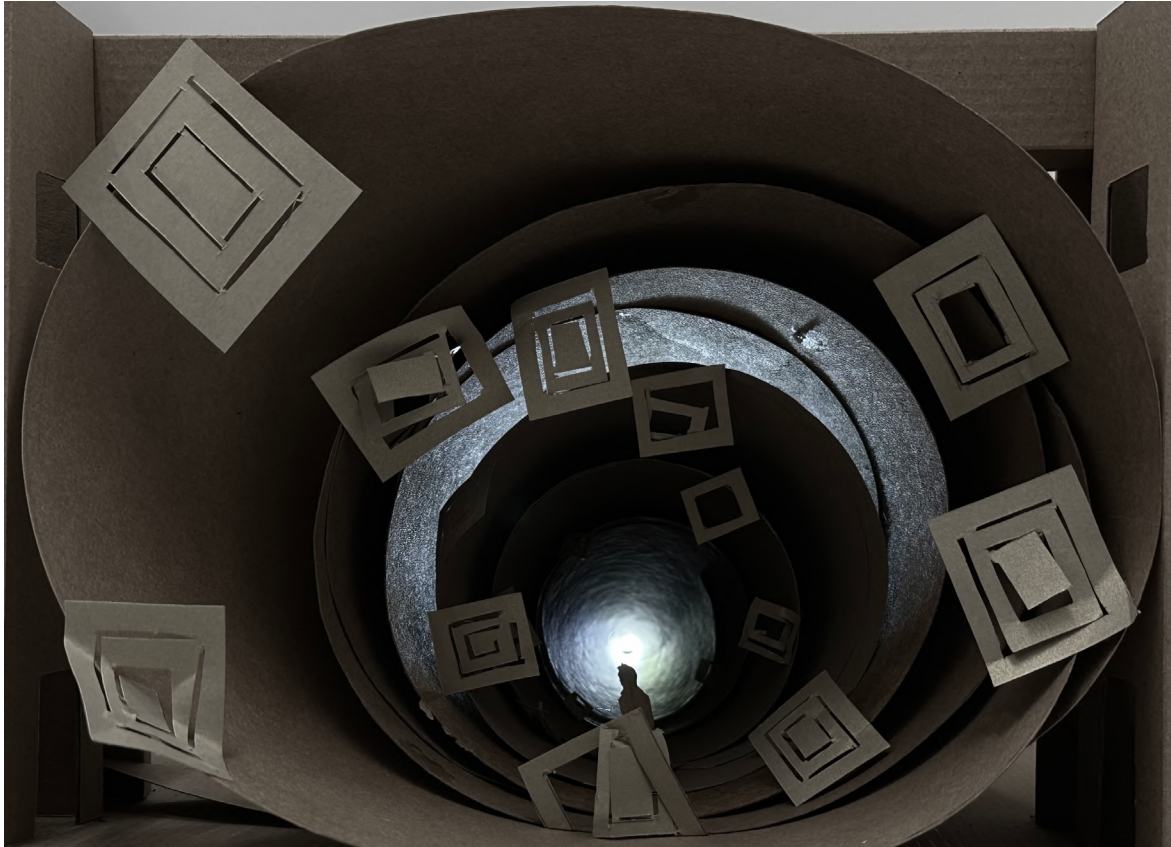
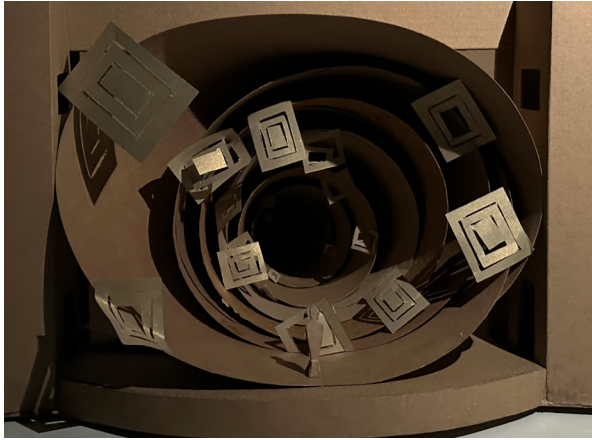
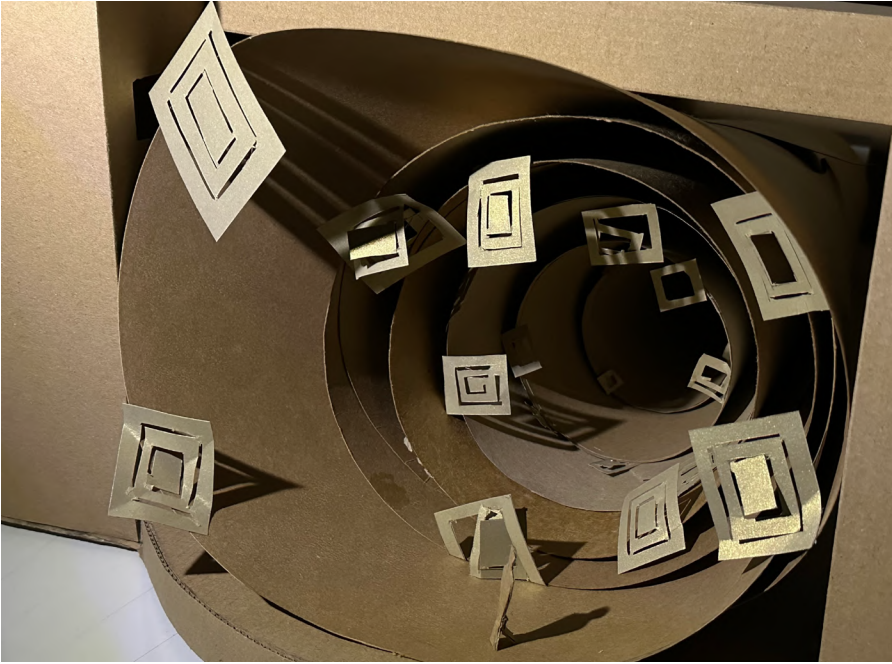


# “A Pantheon körívei szédületesek.”

Szabad térkompozíció vázlat és kísérletek



“A Pantheon körívei szédületesek.”  
Végleges szabad térkompozíció



# C A R A V A G G I O

Robert Payne: Caravaggio élete című regény alapján  
karaktertervezés és itáliai reneszánsz viseletek ábrázolása



PAOLINA



FABIANO  
ATYA



CARAVAGGIO  
GRŐFJA



CARAVAGGIO  
GRŐFJÁNAK  
EGYIK LÁNYA

Mellékszereplők akik nem rokonok



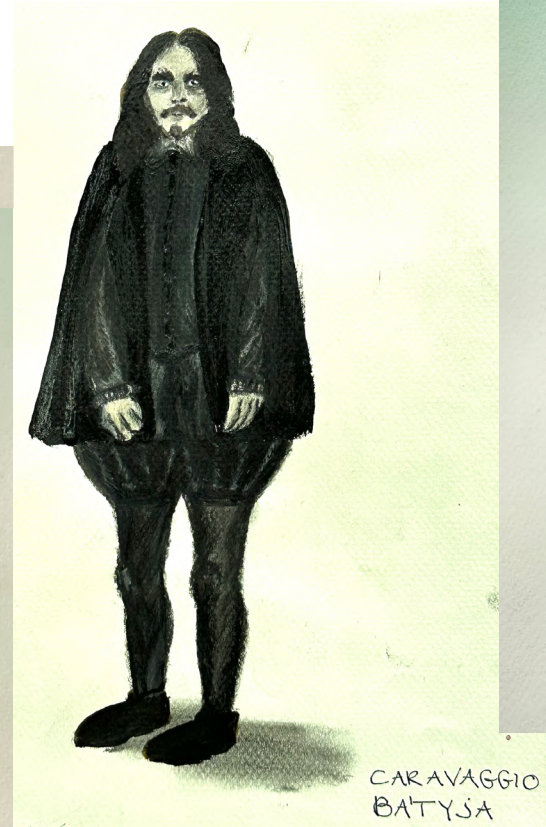
# C A R A V A G G I O



HALDOKLÓ  
ÖREGASSZONY



BÖRTÖNÖR



CARAVAGGIO  
BÁTYJA



CARAVAGGIO  
NAGYBÁTYJA

További mellékszereplők és a rokonok egy része

# C A R A V A G G I O



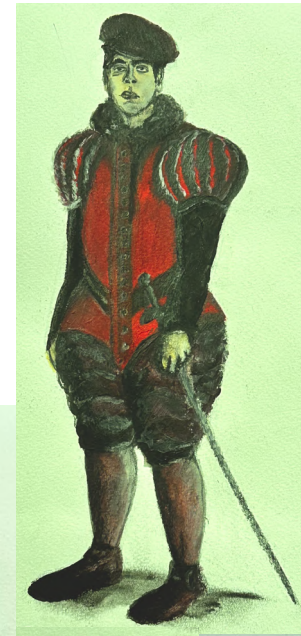
CARAVAGGIO  
GYERÉKKÉNT



CARAVAGGIO  
CARAVAGGIO  
ELHAGYÁSÁKOR



CARAVAGGIO  
PALOTÁBA  
VONULÁSÁKOR



CARAVAGGIO  
MADDALENA  
GYÁSZA UTÁN



CARAVAGGIO  
AHOGY A  
VÉGET JÁRJA

# C A R A V A G G I O



CARAVAGGIO  
ÈDESANYJA

CARAVAGGIO  
ÈDESAPJA



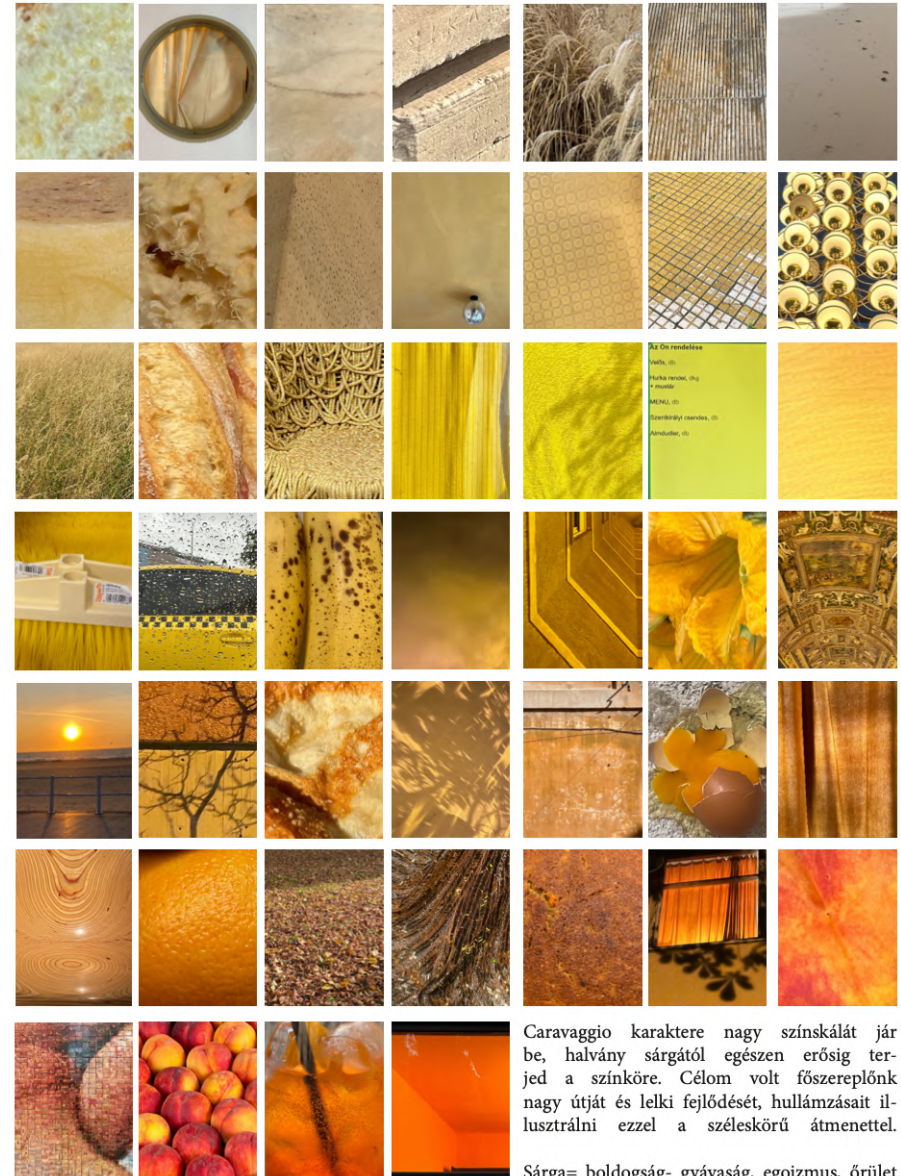
CARAVAGGIO  
FATALABE  
NÖVERE



CARAVAGGIO  
IDŐSEBB  
NÖVERE

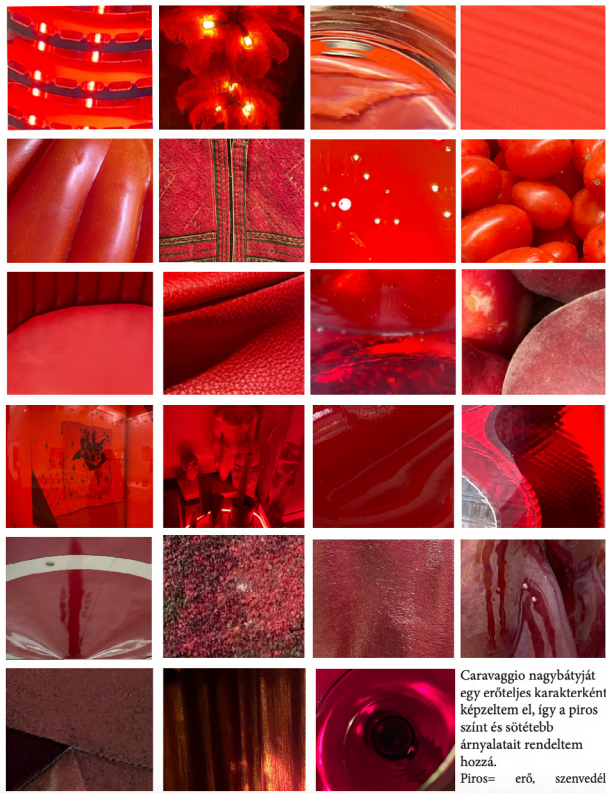
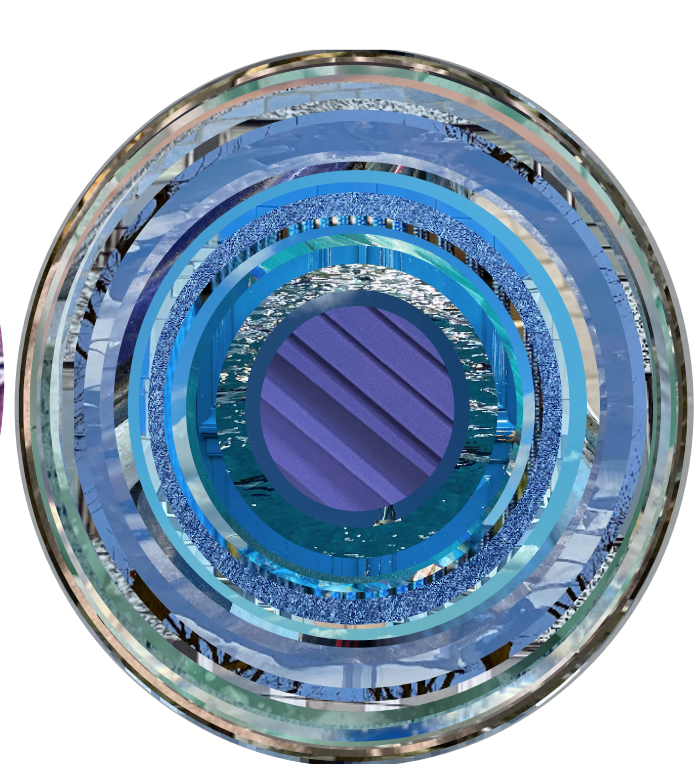
# C A R A V A G G I O

kreatív feladat: karakterek újragondolása színekként,  
saját fotók által

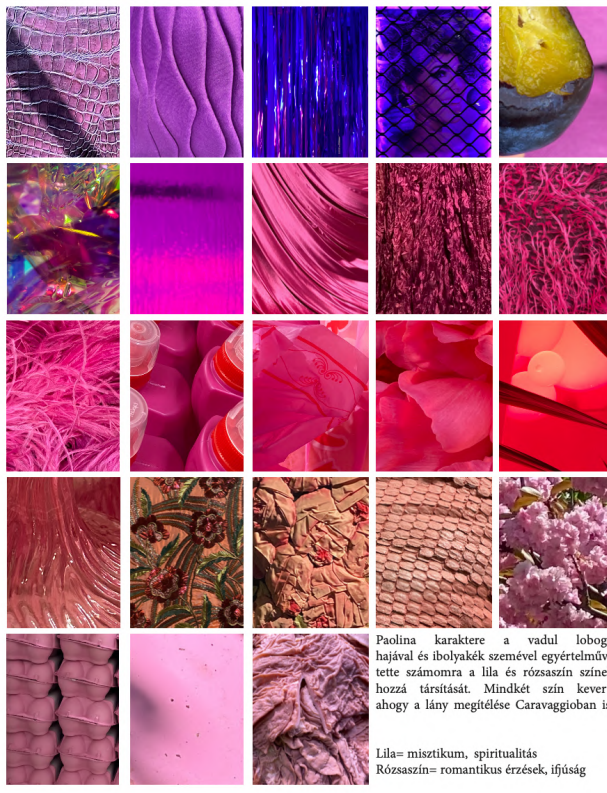


Caravaggio karaktere nagy színskálát jár be, halvány sárgától egészen erősig terjed a színek köre. Célom volt főszereplőnk nagy útját és lelki fejlődését, hullámsáit illesztetni ezzel a széleskörű átmenettel.

Sárga= boldogság- gyávaság, egoizmus, örület



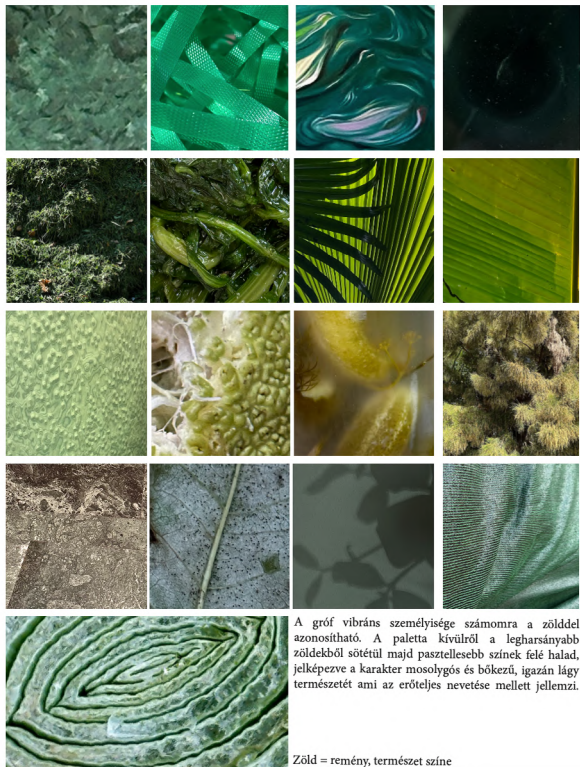
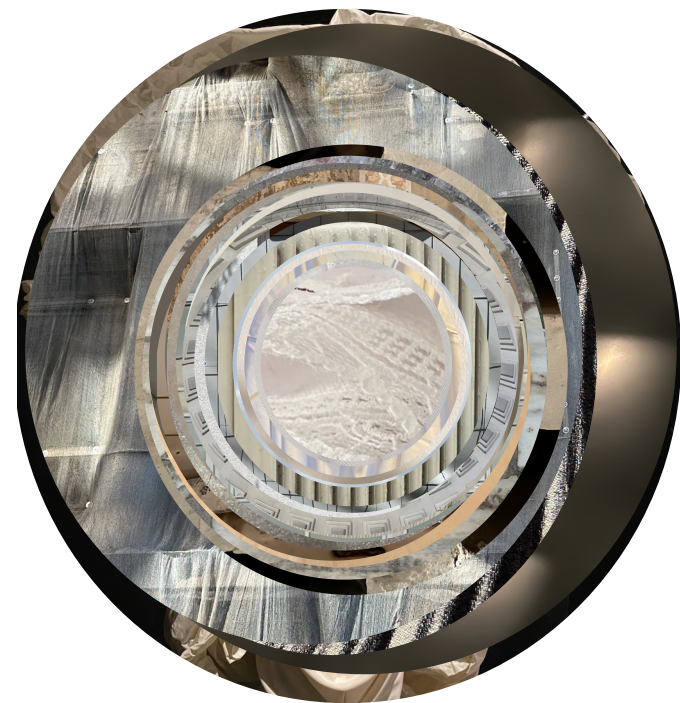
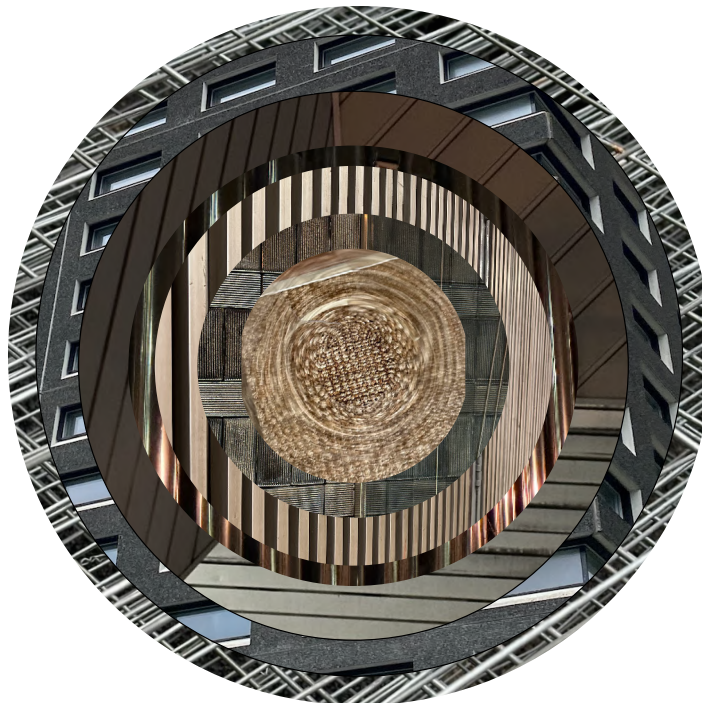
Caravaggio nagybátyját egy erőteljes karakterként képzeltem el, így a piros színt és sötétebb árnyalatait rendeltem hozzá.  
Piros= erő, szenvedély



Paolina karaktere a vadul lobogó hajával és ibolyakék szemével egyértelművé tette számomra a lila és rózsaszín színek hozzá társítását. Mindkét színt kevert, ahogy a lány megítélése Caravaggioban is.  
Lila= misztikum, spiritualitás  
Rózsaszín= romantikus érzések, ifjúság



Caravaggio édesanyját tradicionális és rendszerkövető karakter benyomását tettem rá. Ebből kifolyólag a legnépszerűbb színt, a kéket választottam jellemzésére.  
Kék= keresztény hagyomány szerint Mária színe, türelem, erény társul jelentéséhez - anya archetipus megegyezése, a béke és nyugalom színe



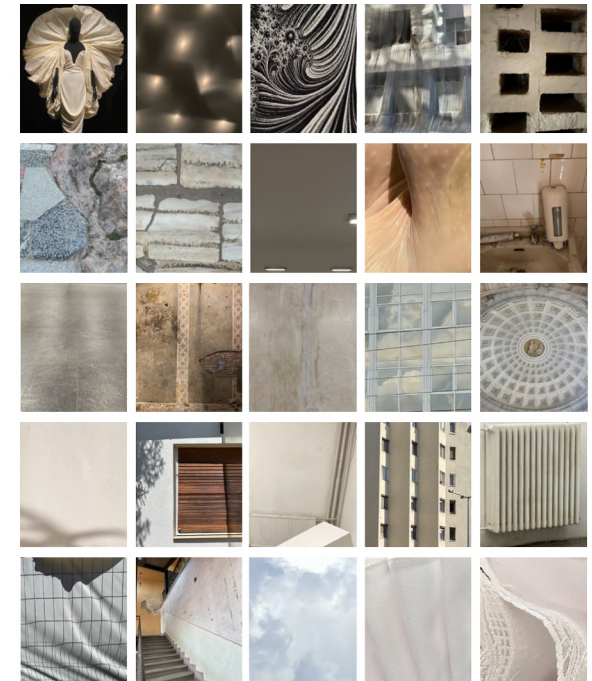
A gróf vibráns személyisége számomra a zölddel azonosítható. A paletta kívülről a legharsányabb zöldekből sötétül majd pasztellebb színek felé halad, jelképezve a karakter mosolygós és bőkezű, igazán lágy természetét ami az erőteljes nevével szembe áll.

Zöld = remény, természet színe



A beteges börtönör karakterhez számomra ezek a textúra és szín asszociációk passzolnak leginkább. Barna és szürke tónusok, geometrikus minták jelentik számomra azt a zordságot amit a karakter sugall. Ugyanakkor, a kör belsejébe helyezett bézs korong a puhíthatóságot jelképezi, ugyanis Caravaggio részére kanalat szolgáltat amint főszereplőnk azt követeli.

Barna= alázat, nyugalom, semleges szín-érzések hiánya  
Szürke= visszafogottság- a fekete és fehér közötti átmenet



A haldokló öregasszony karakterénél a színek az átmenetet jelképezik az élet és a halál között, a körvek ezért csúsztatottak egymáshoz képest.

Fehér= tisztaság, legfelső hatalom  
Fekete= félelem, avasz