



Féléves kipakolás

BAII

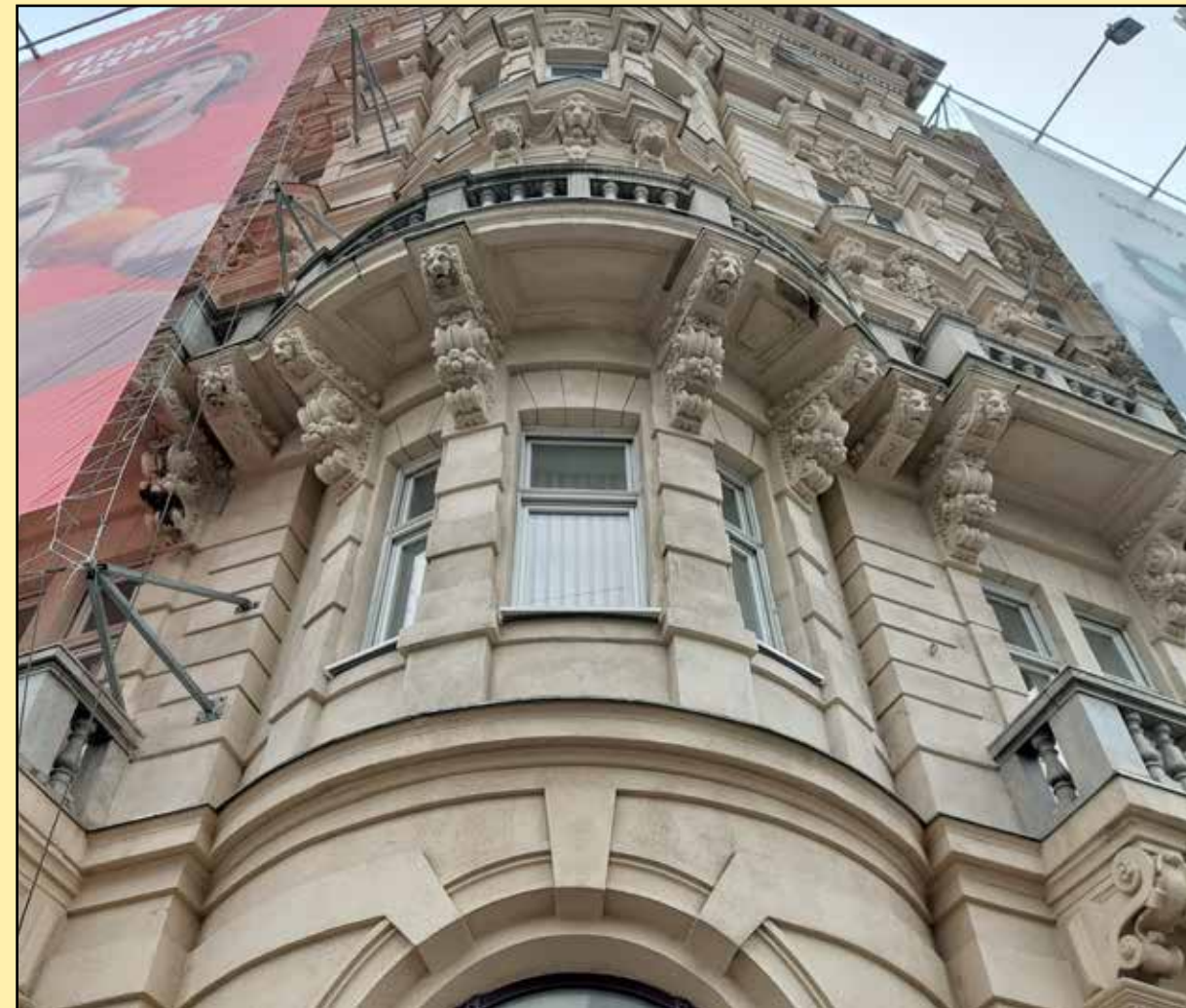
Díszlet, jelmez, báb

Tyler Szonja

Díszlet



Heltai Jenő: Naftalin



Makett

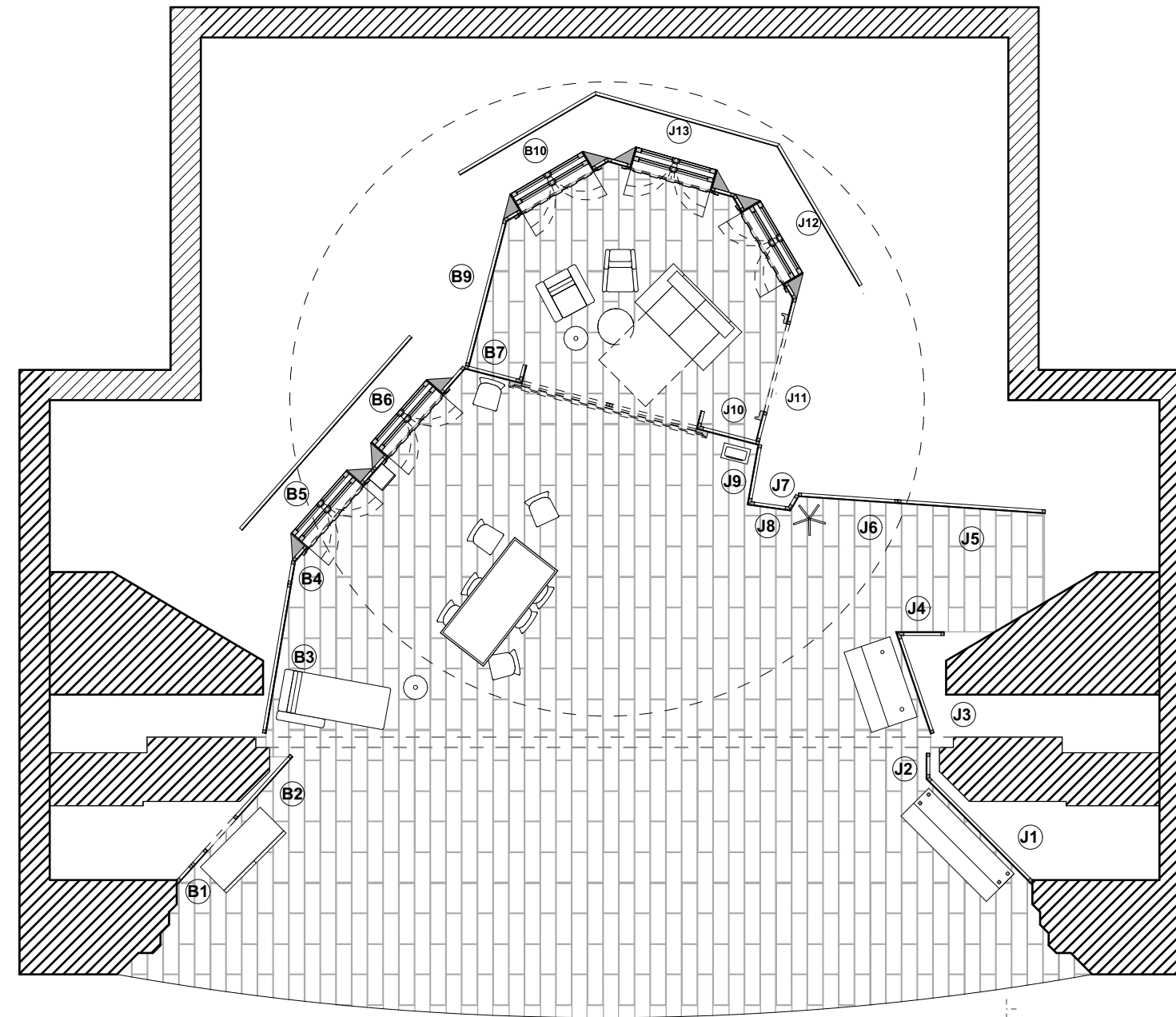






Műszaki rajzok

Alaprajz, falnézetek,
részletrajzok



A színpadon három járáson keresztül lehet közlekedni, a J4-es és J6-os fal közötti folyosón, a J11-es falon lévő ajtónyíláson, és a B1-es falon lévő rejtett járáson, amit eltakar a szekrény. A szekrény hátulja nyitható. A díszletben öt ablak van, ezek mögé fotóhátter kerül.

TERVLAP A3
420mm x 297

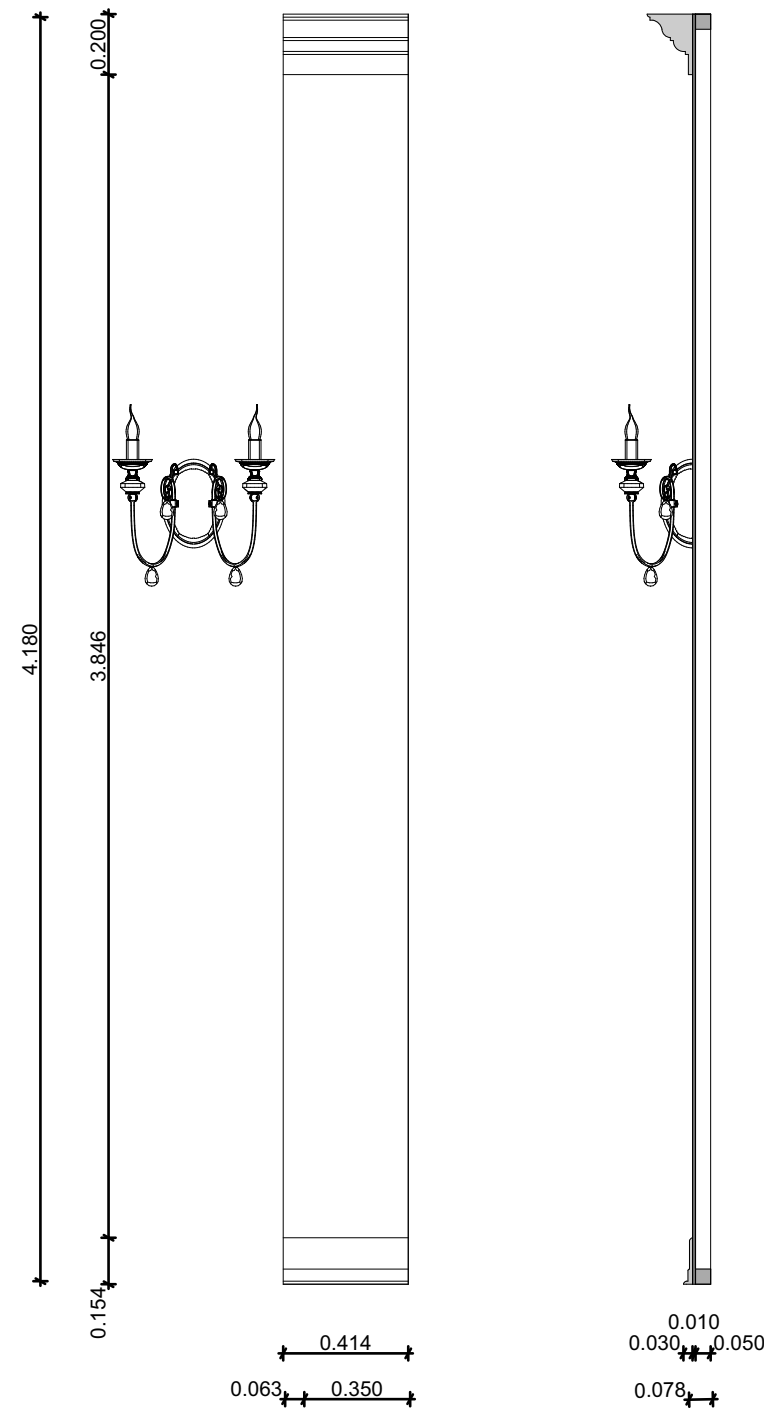
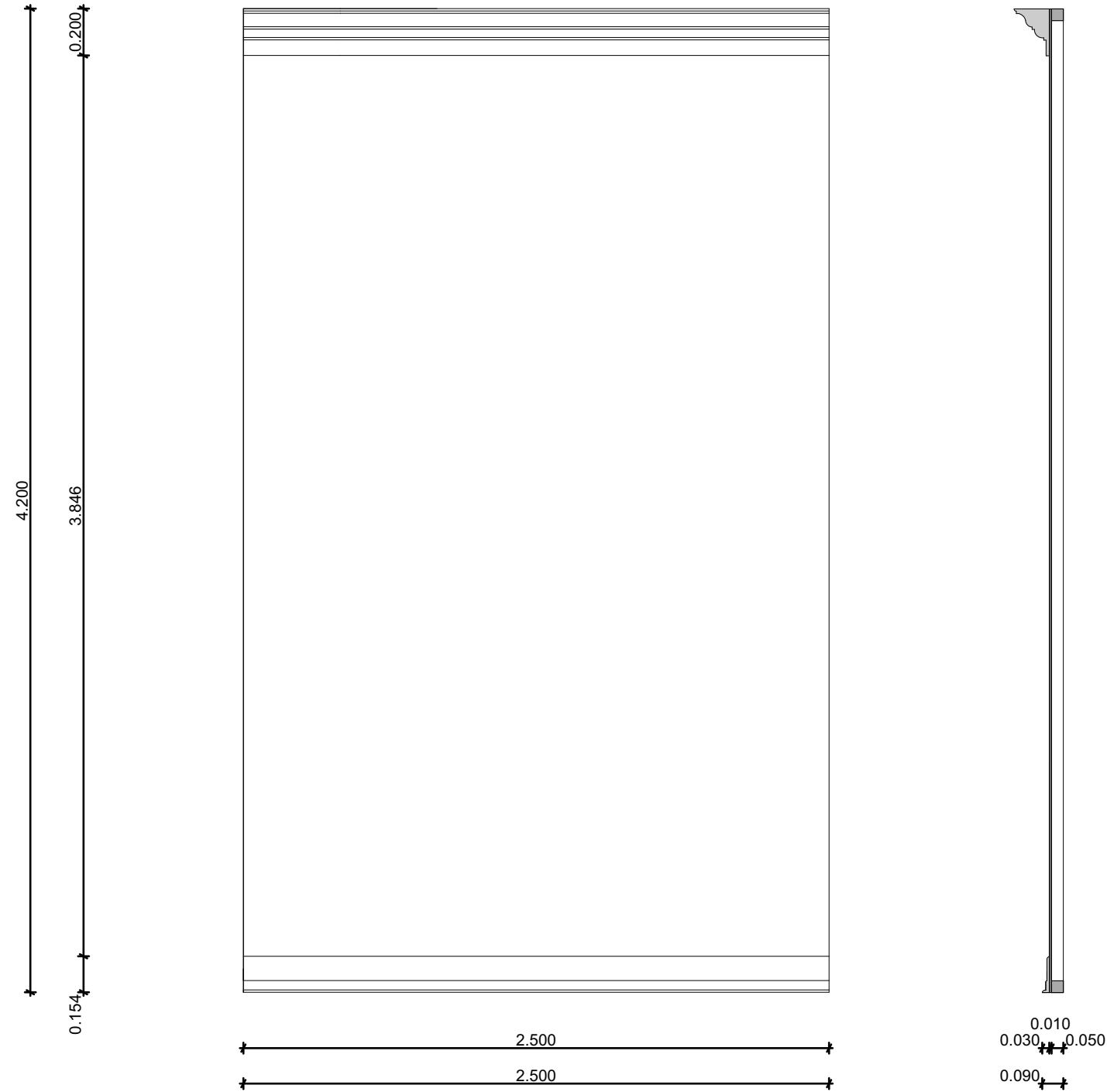
Thália Színház

HELTAI JENŐ: NAFTALIN

ALAPRAJZ

TYLER SZONJA

M=1:100

B1**B2**

ARCHICAD OKTATÁSI VERZIÓ

A B1 és B2 jelzésű falak lécszerkezete 2 colos stafiból készül, 10-es rétegelt lemez borítással. A tapéta fetett, ncs kódja S 1010-B70G. A párlányzat deszkából és rétegelt lemezből épül fel, amik öregítettek. A lábazat pácolt rétegelt lemez.(OB008 olajpác)

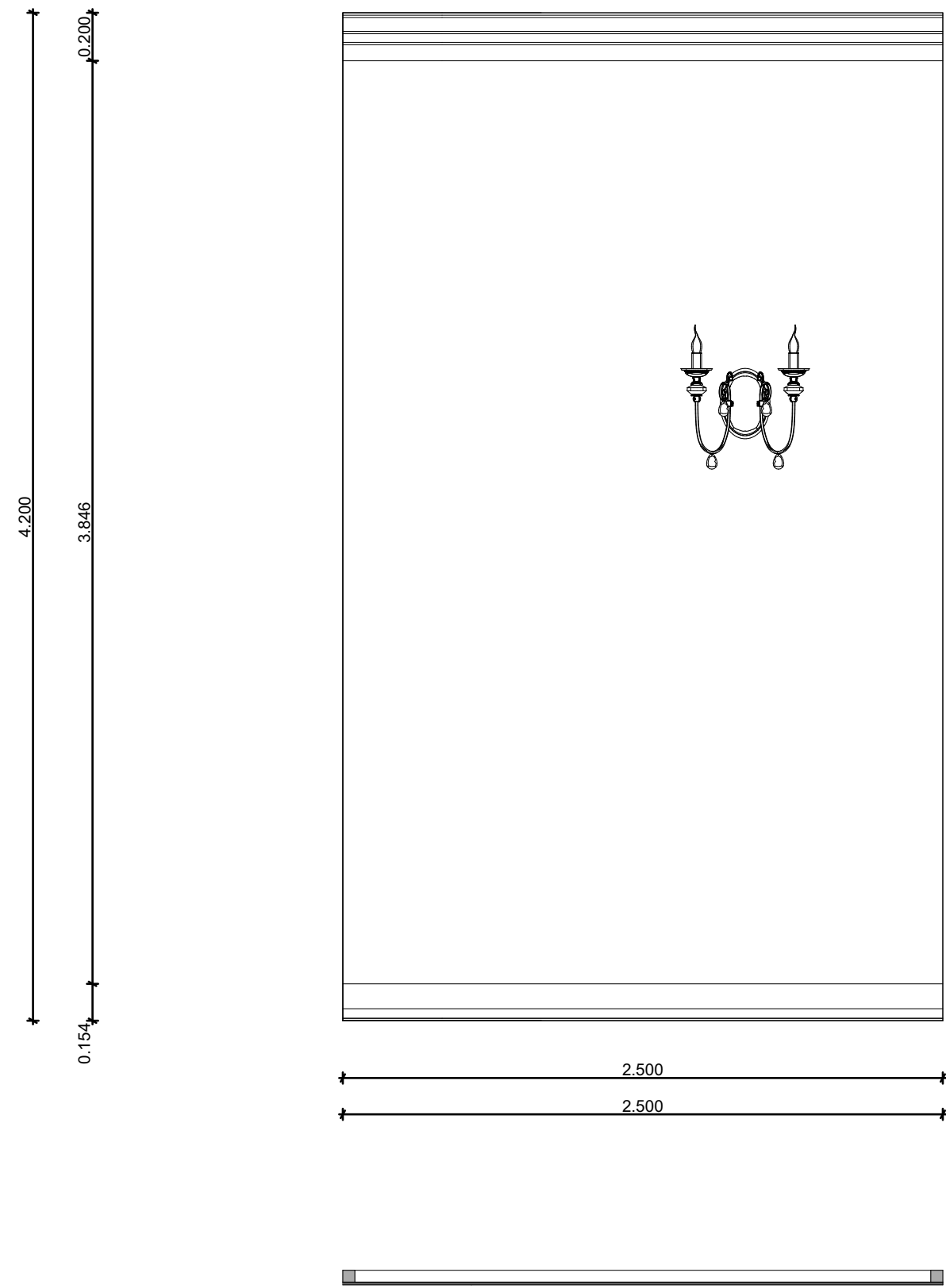
TERVLAP A3
420mm x 297

Thália Színház

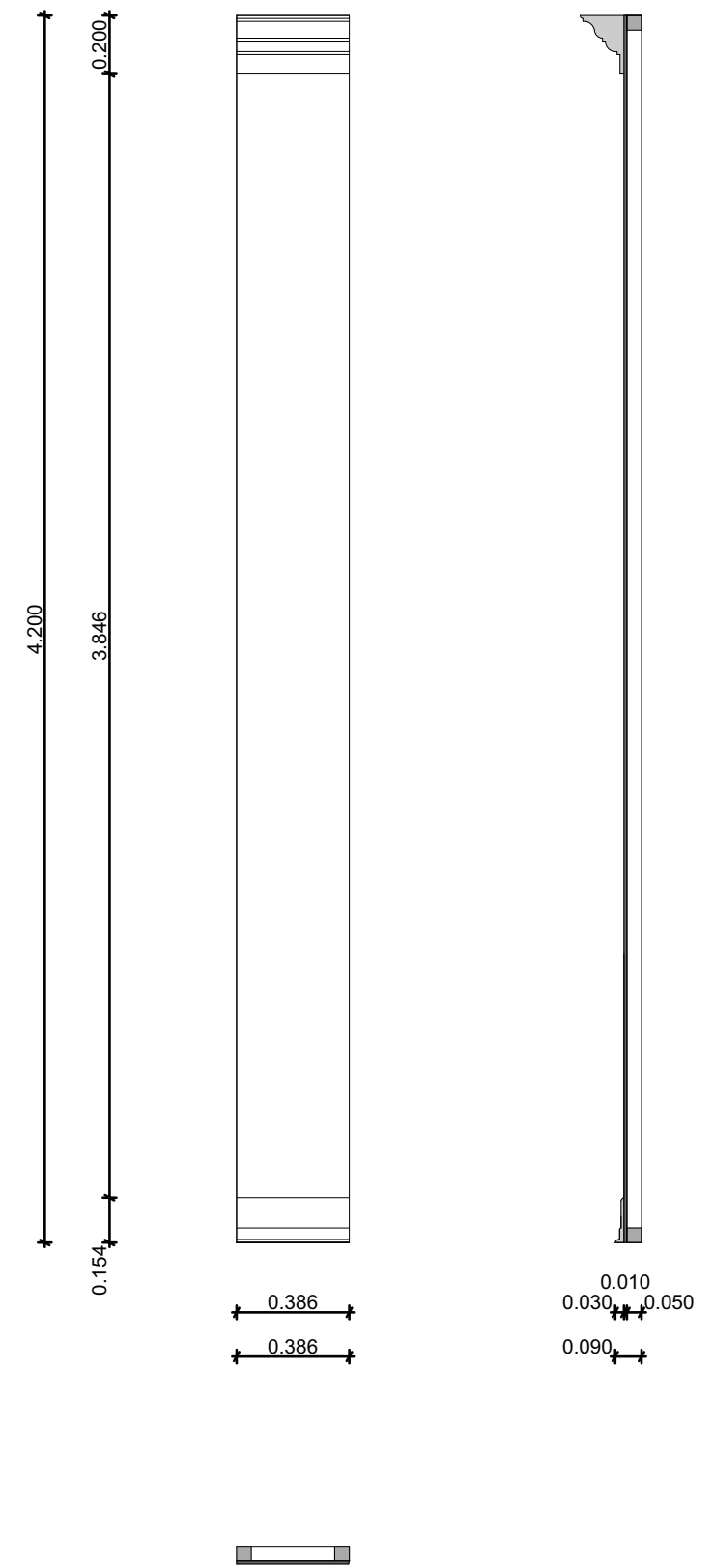
HELTAI JENŐ: NAFTALIN

TYLER SZONJA

M=1:25

B3**B4**

ARCHICAD OKTATÁSI VERZIÓ



A B3 és B4 jelzésű falak lécszerkezete 2 colos stafiból készül, 10-es rétegelt lemez borítással. A tapéta fetett, ncs kódja S 1010-B70G. A párlányzat deszkából és rétegelt lemezből épül fel, amik öregítettek. A lábázat pácolt rétegelt lemez.(OB008 olajpác)

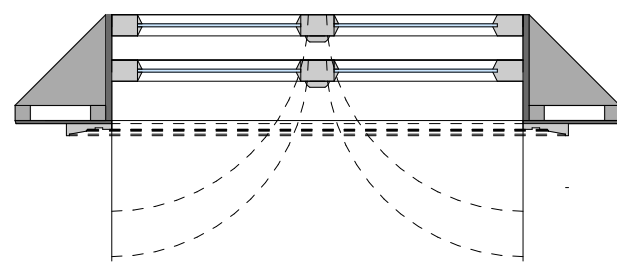
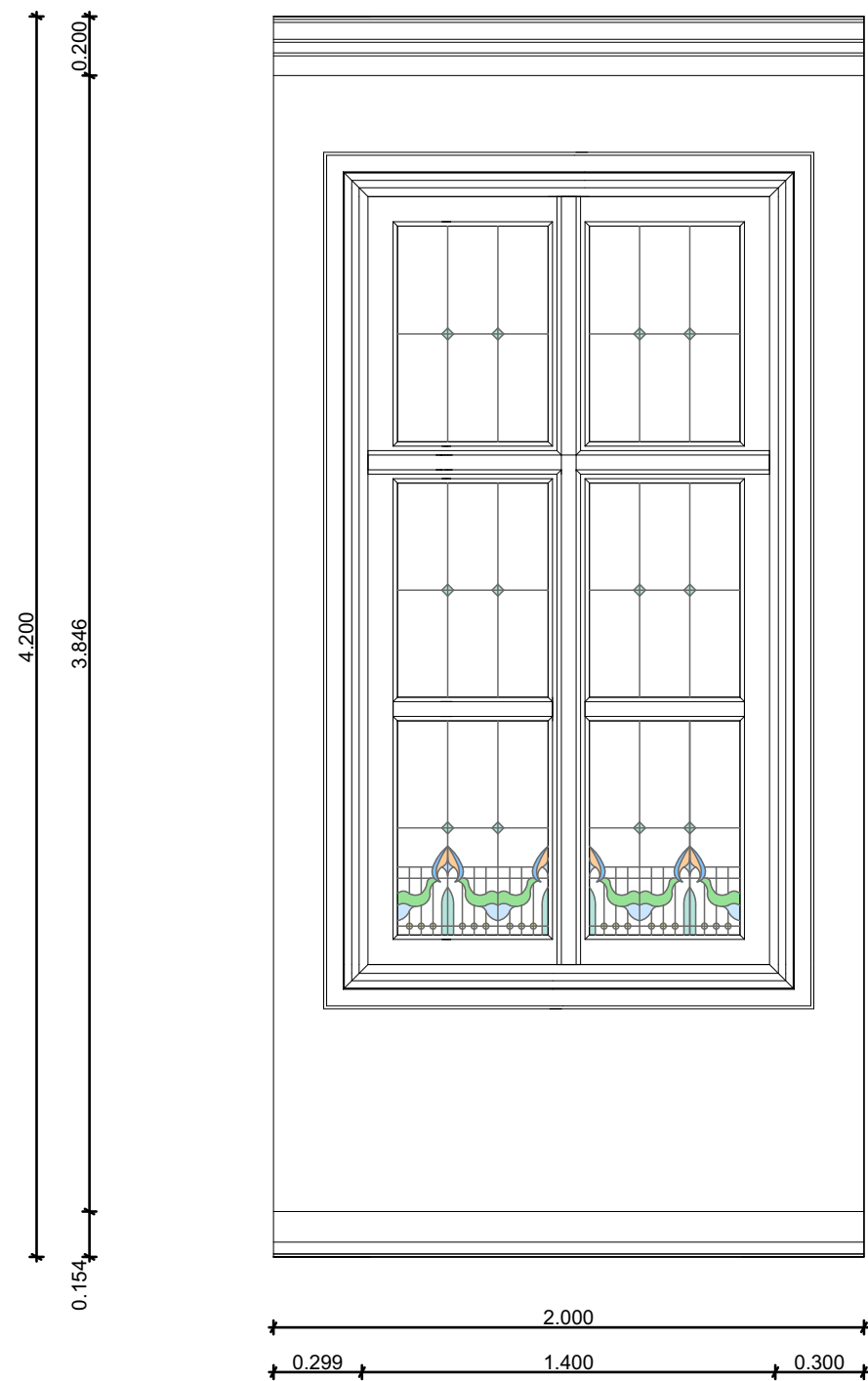
TERVLAP A3
420mm x 297

Thália Színház

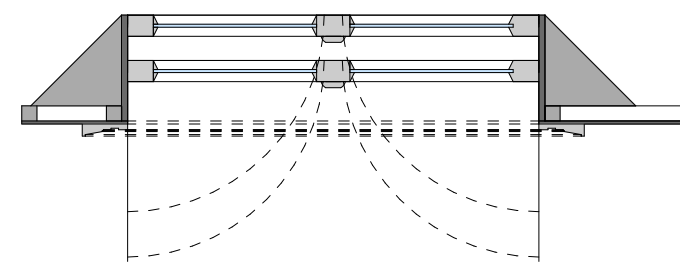
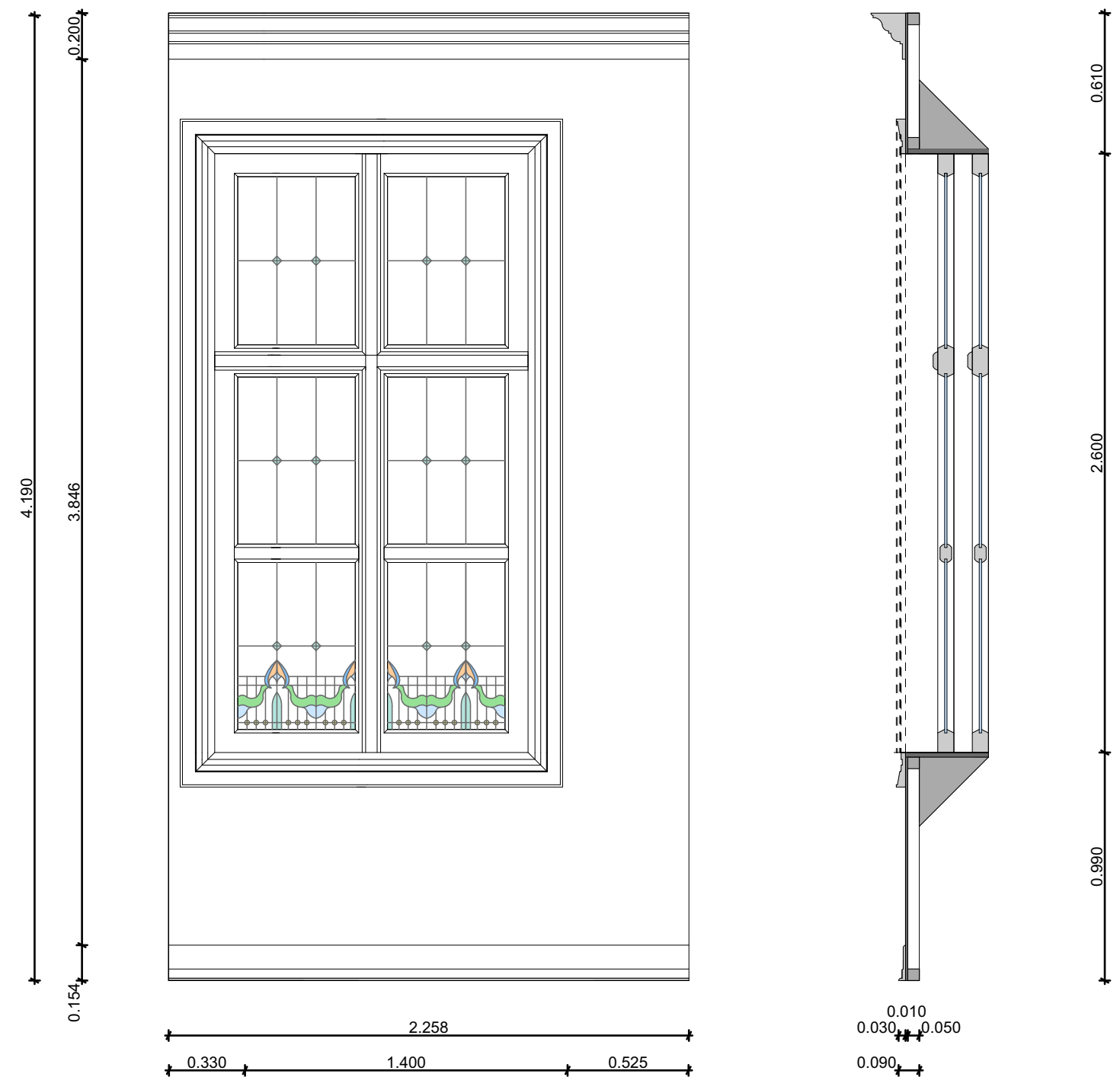
HELTAI JENŐ: NAFTALIN

TYLER SZONJA

M=1:25

B5**B6**

ARCHICAD OKTATÁSI VERZIÓ



A B5 és B6 jelzésű falak lécszerkezete 2 colos stafiból készül, 10-es rétegelt lemez borítással. A tapéta fetett, ncs kódja S 1010-B70G. Az ablakok tokja 2 cm-es deszkából, a keretek mart szegélylécekből készülnek, amik öregítettek. Az ablaküveg plexi lapjaira printtel kerül rá az ólomüveg minta. A párlányzat deszkából és rétegelt lemezből épül fel, amik öregítettek. A lábázat pácolt rétegelt lemez.(OB008 olajpác)

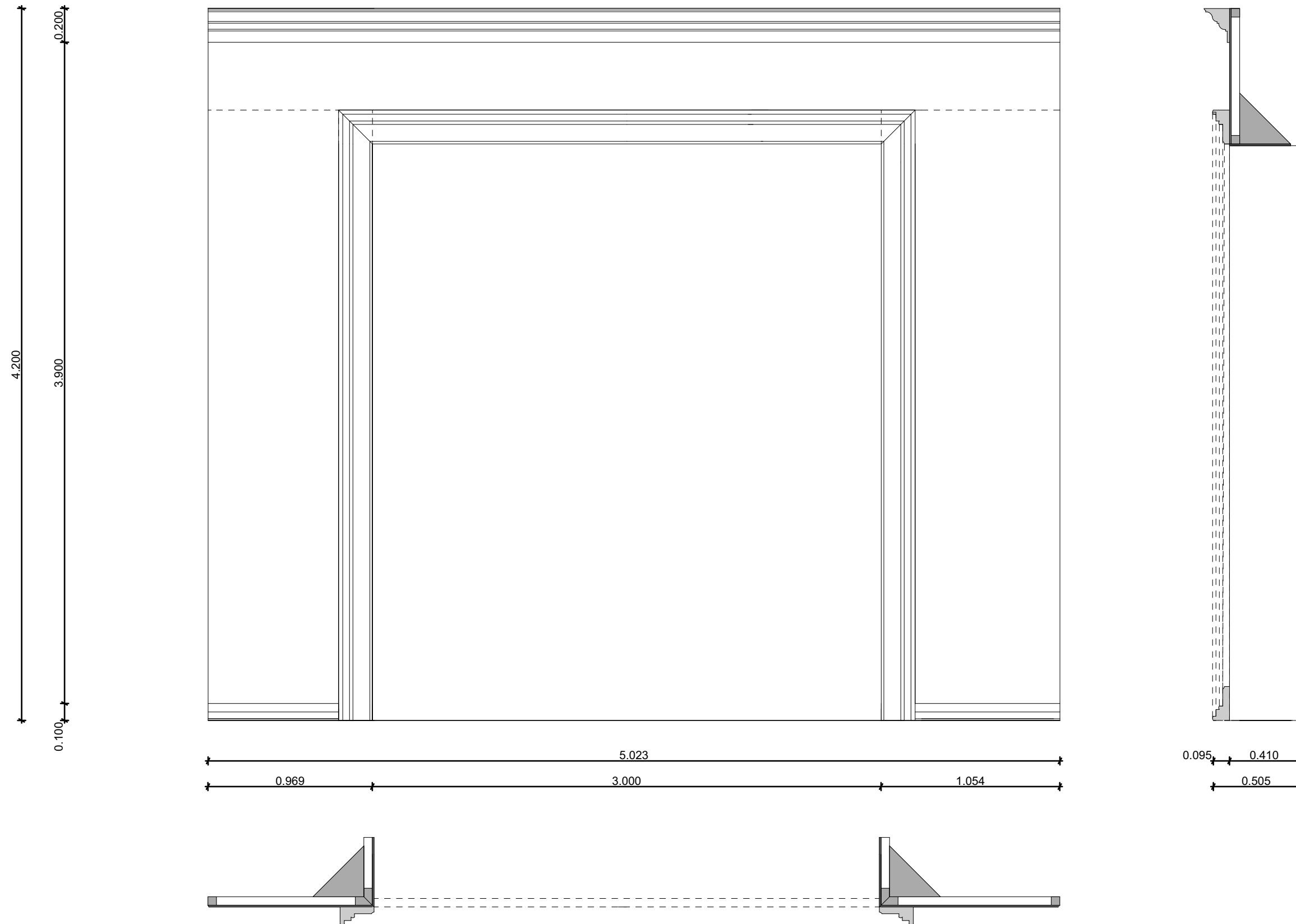
TERVLAP A3
420mm x 297

Thália Színház

HELTAI JENŐ: NAFTALIN

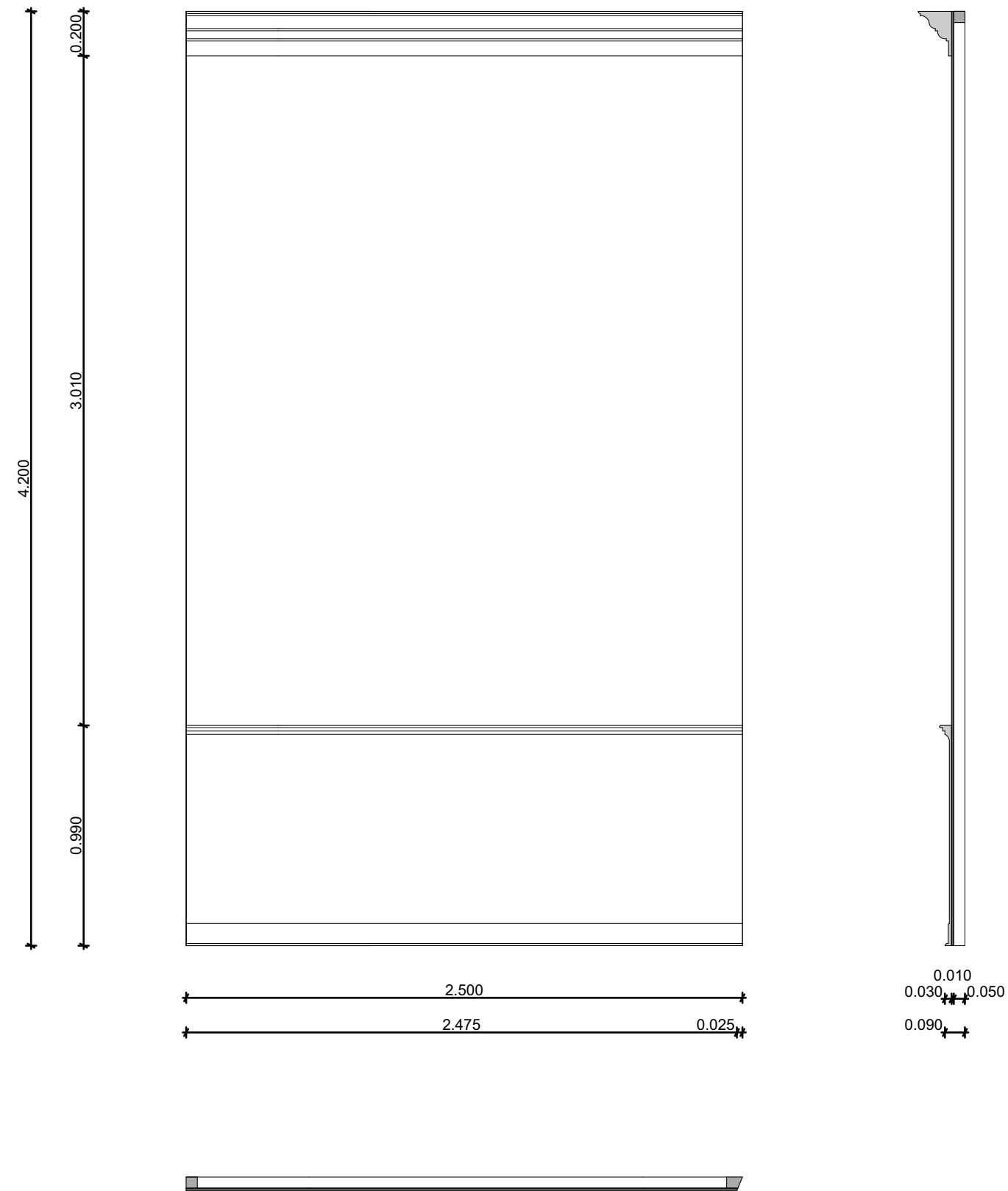
TYLER SZONJA

M=1:25

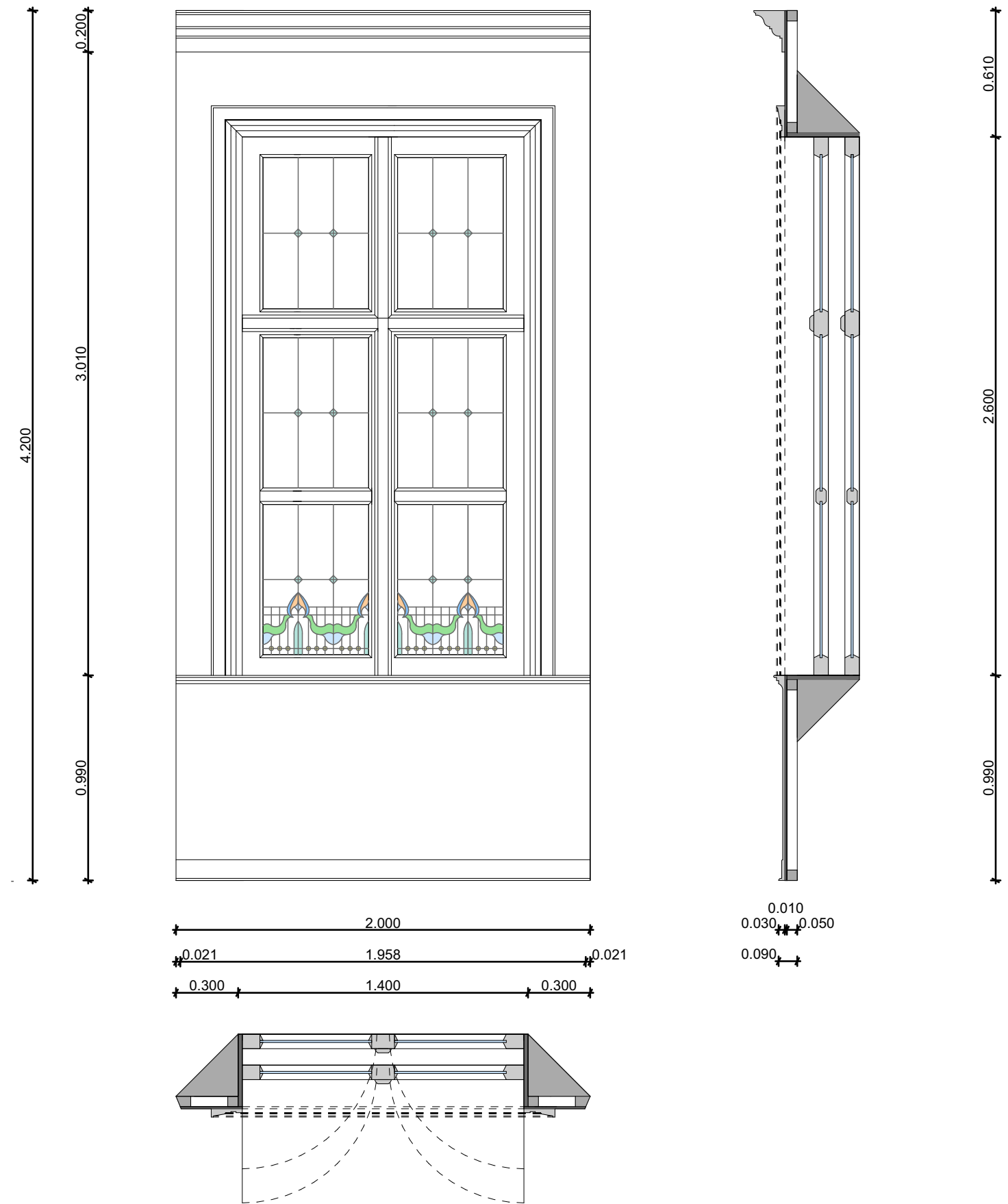


A B7 és J10 jelzésű falak lécszerkezete 2 colos stafiból készül, 10-es rétegelt lemez borítással. A tapéta fetett, ncs kódja S 1010-B70G. A párlányzat deszkából és rétegelt lemezből épül fel, amik öregítettek. A lábazat pácolt rétegelt lemez. (OB008 olajpác) Az ajtónyílás kerete mart szegélyléc paliszander lazúrfestékkel bevonva.

TERVLAP A3
420mm x 297

B9**B10**

ARCHICAD OKTATÁSI VERZIÓ



A B9 és B10 jelzésű falak lécszerkezete 2 colos stafiból készül, 10-es rétegelt lemez borítással. A tapéta mintája nyomtatott. Az ablakok tokja 2 cm-es deszkából, a keretek mart szegélylécekből készülnek, amik öregítettek. Az ablaküveg plexi lapjaira printelve kerül rá az ólomüveg minta. A párlányzat deszkából és rétegelt lemezből épül fel, amik öregítettek. A lábazat pácolt rétegelt lemez.(OB008 olajpác)

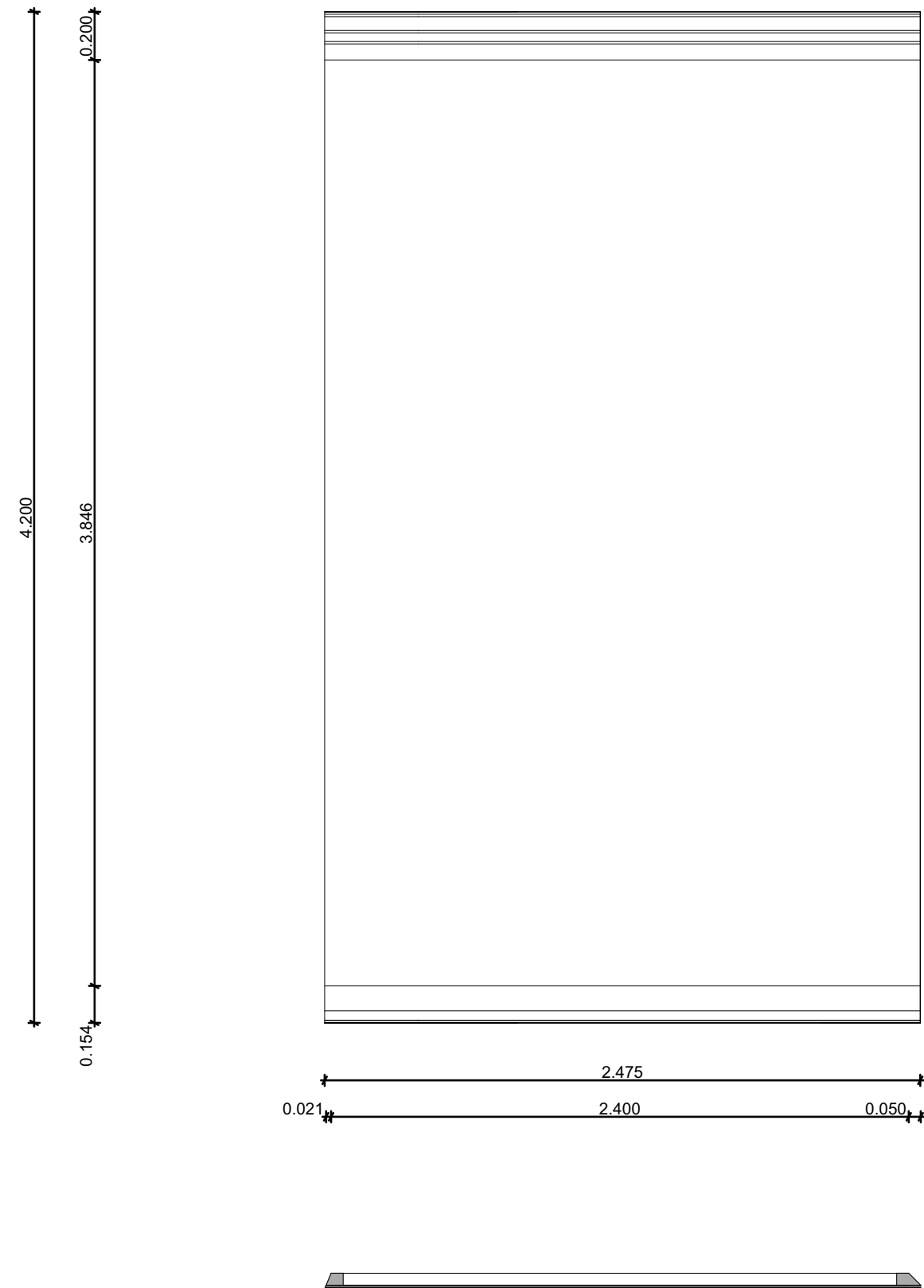
TERVLAP A3
420mm x 297

Thália Színház

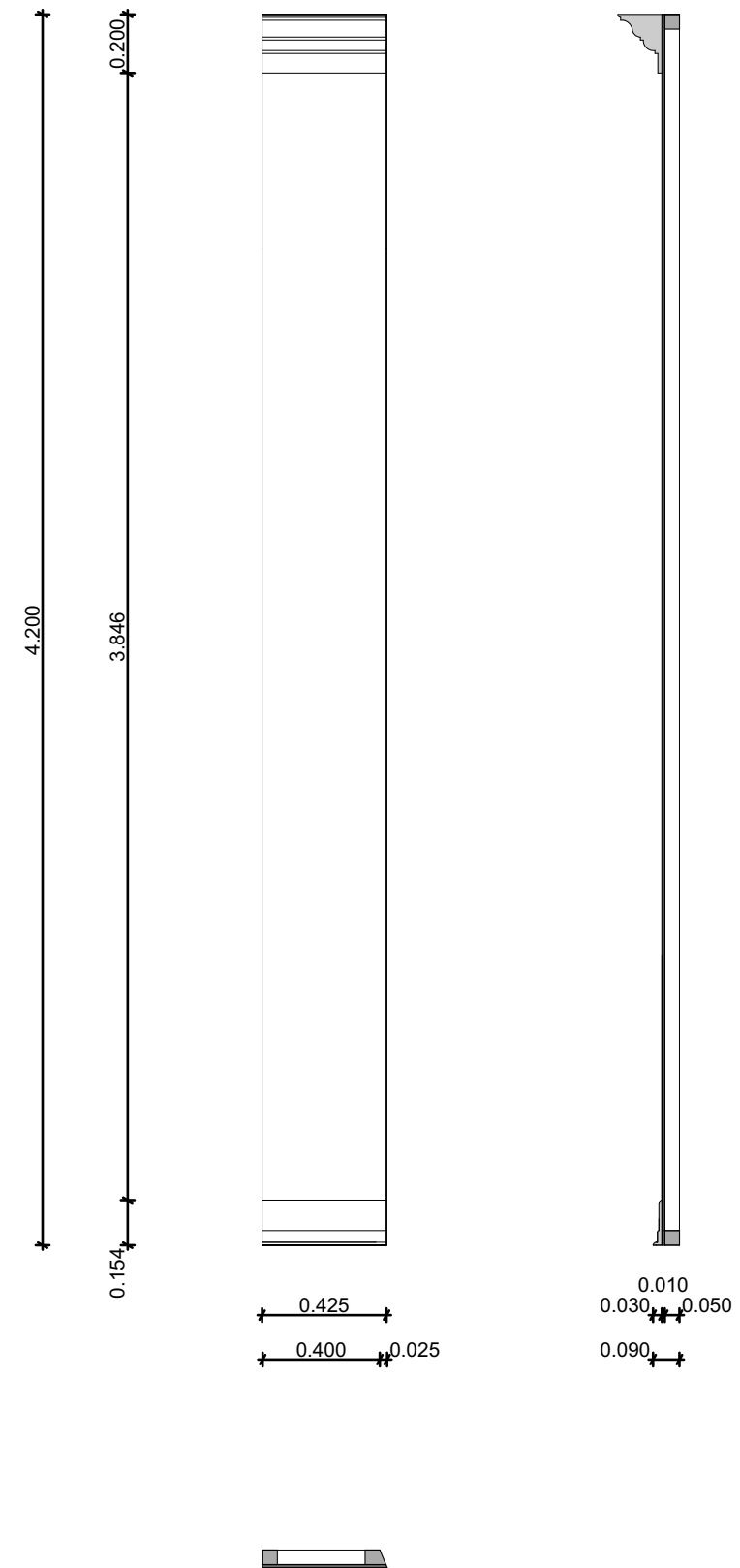
HELTAI JENŐ: NAFTALIN

TYLER SZONJA

M=1:25

J1**J2**

ARCHICAD OKTATÁSI VERZIÓ



A J1 és J2 jelzésű falak lécszerkezete 2 colos stafiból készül, 10-es rétegelt lemez borítással. A tapéta fetett, ncs kódja S 1010-B70G. A párlányzat deszkából és rétegelt lemezből épül fel, amik öregítettek. A lábázat pácolt rétegelt lemez.(OB008 olajpác)

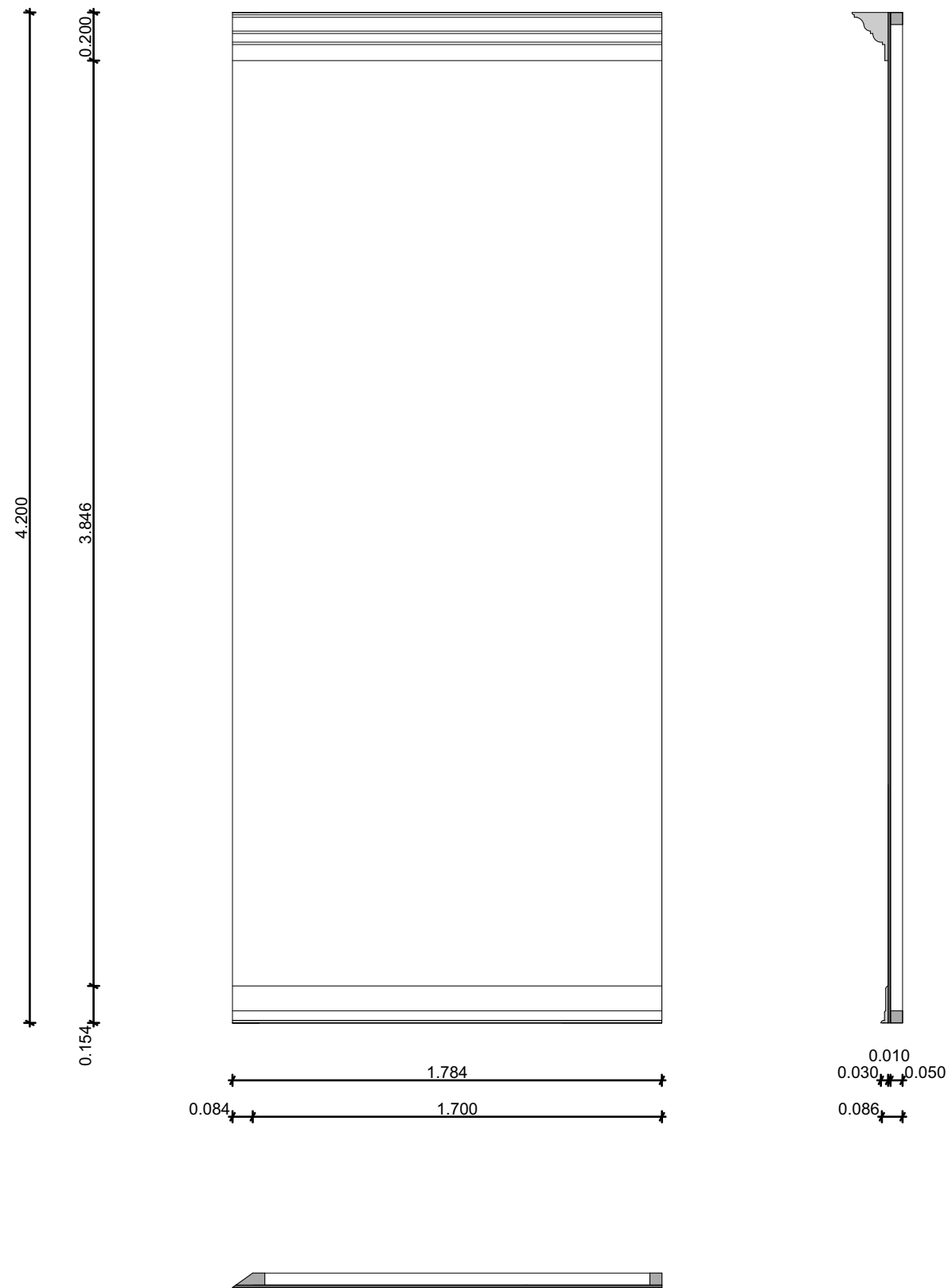
TERVLAP A3
420mm x 297

Thália Színház

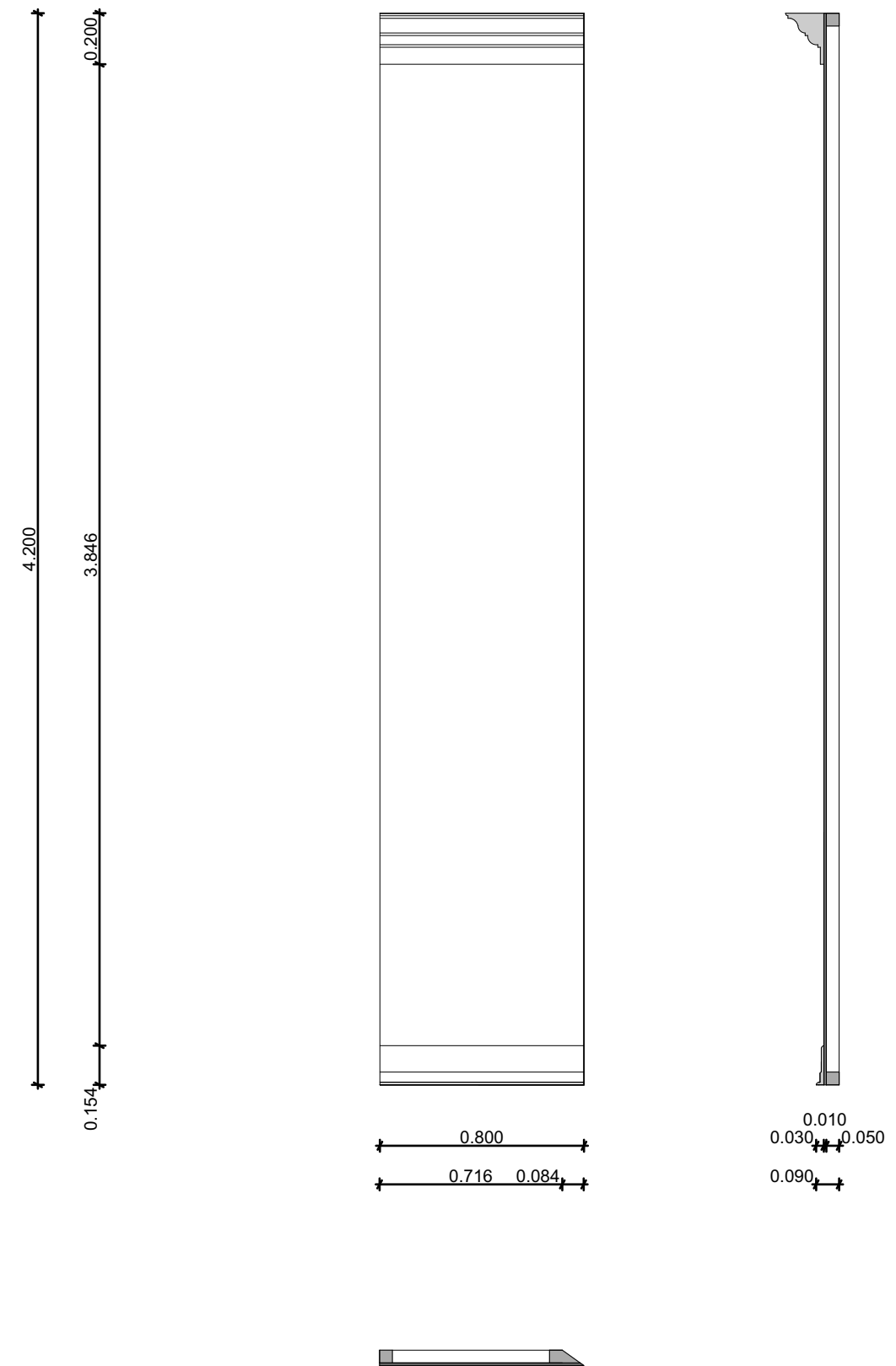
HELTAI JENŐ: NAFTALIN

TYLER SZONJA

M=1:25

J3**J4**

ARCHICAD OKTATÁSI VERZIÓ



A J3 és J4 jelzésű falak lécszerkezete 2 colos stafiból készül, 10-es rétegelt lemez borítással. A tapéta fetett, ncs kódja S 1010-B70G. A párlányzat deszkából és rétegelt lemezből épül fel, amik öregítettek. A lábazat pácolt rétegelt lemez.(OB008 olajpác)

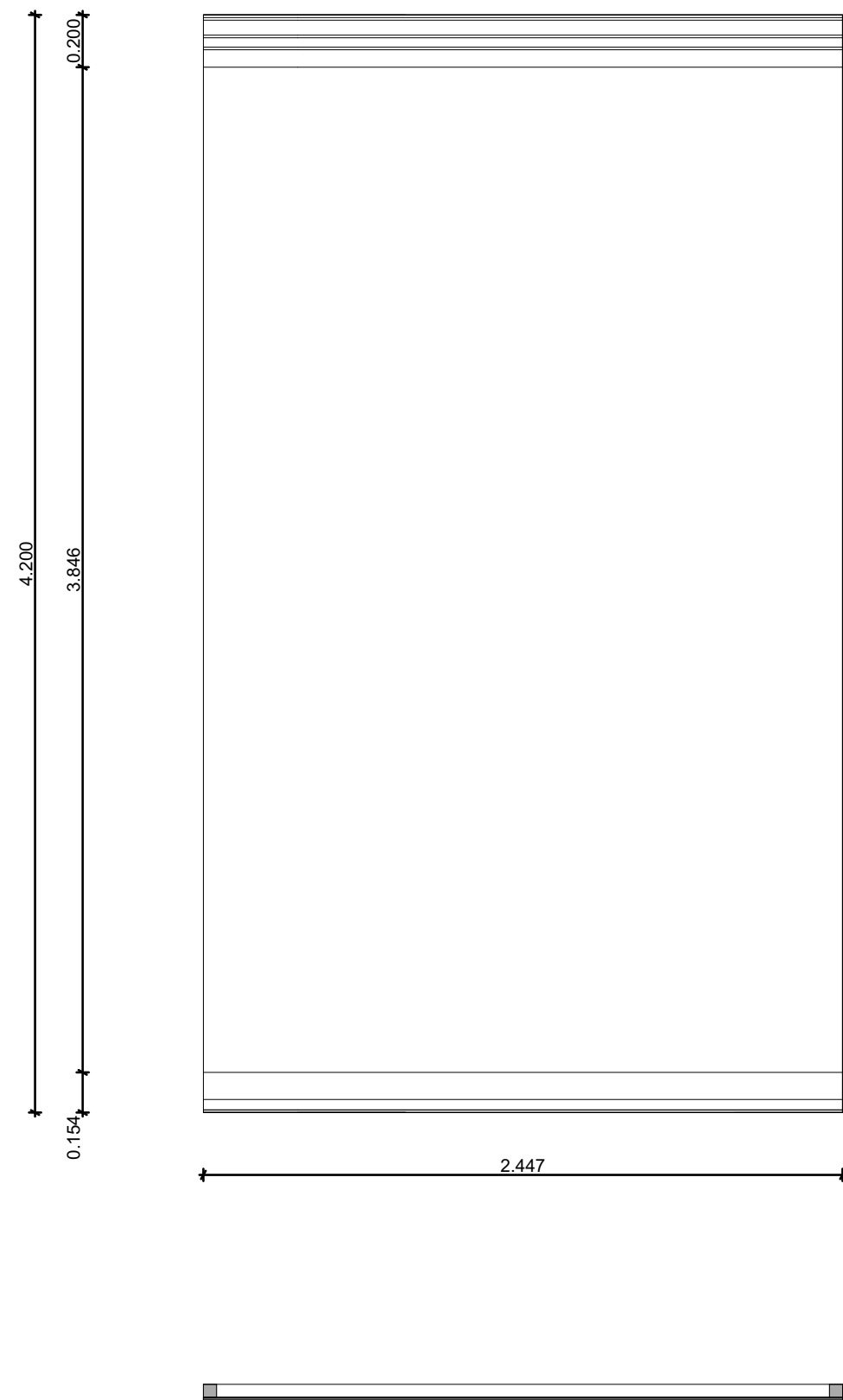
TERVLAP A3
420mm x 297

Thália Színház

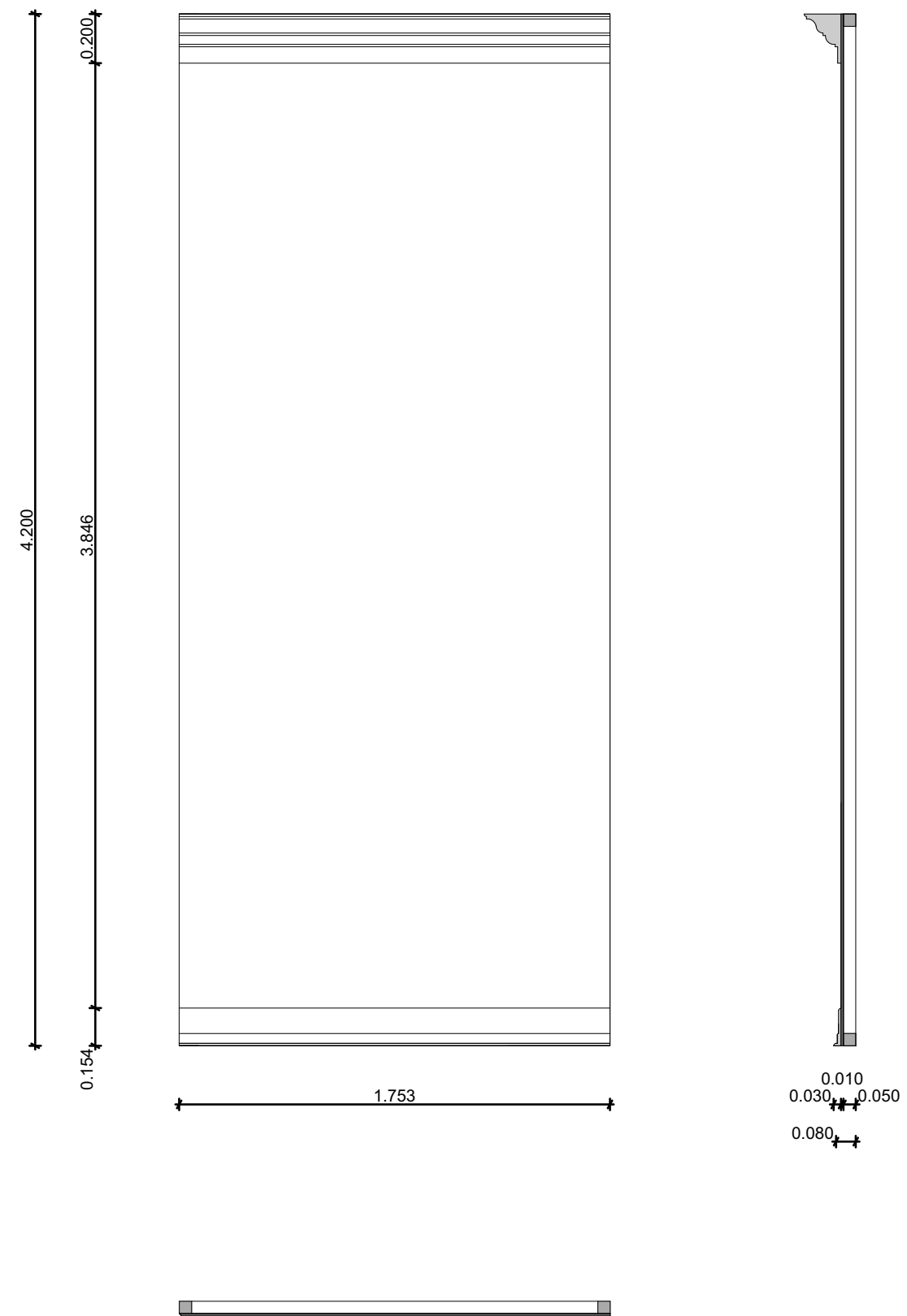
HELTAI JENŐ: NAFTALIN

TYLER SZONJA

M=1:25

J5**J6**

ARCHICAD OKTATÁSI VERZIÓ



A J5 és J6 jelzésű falak lécszerkezete 2 colos stafiból készül, 10-es rétegelt lemez borítással. A tapéta fetett, ncs kódja S 1010-B70G. A párlányzat deszkából és rétegelt lemezből épül fel, amik öregítettek. A lábázat pácolt rétegelt lemez.(OB008 olajpác)

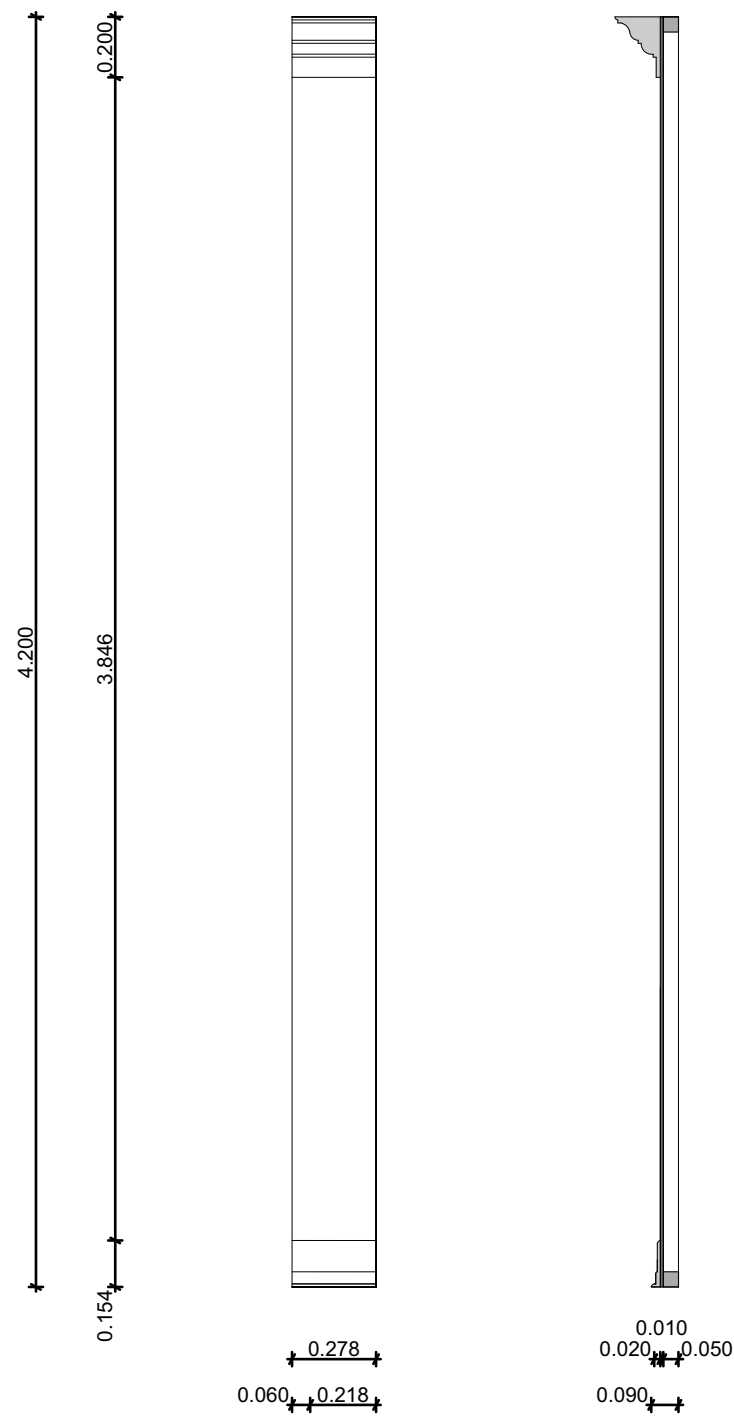
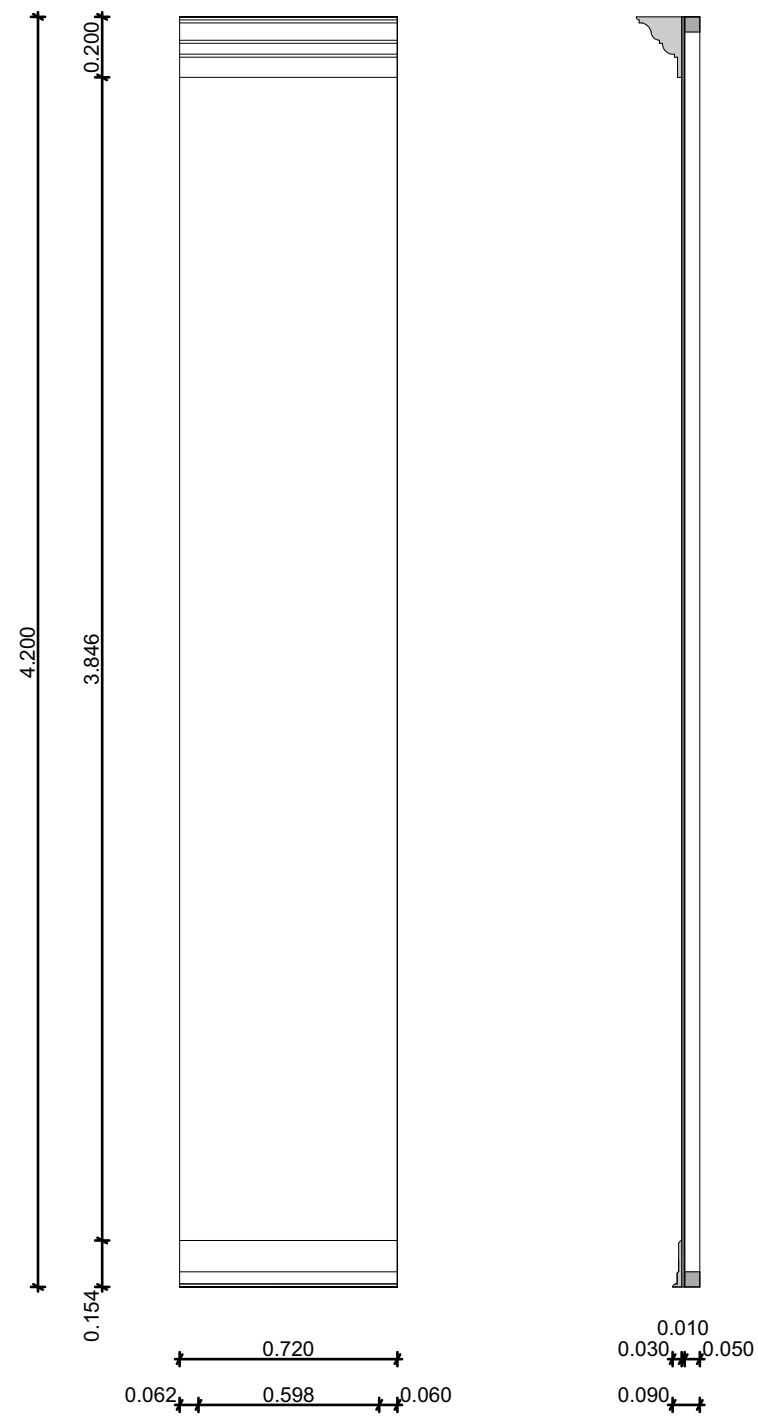
TERVLAP A3
420mm x 297

Thália Színház

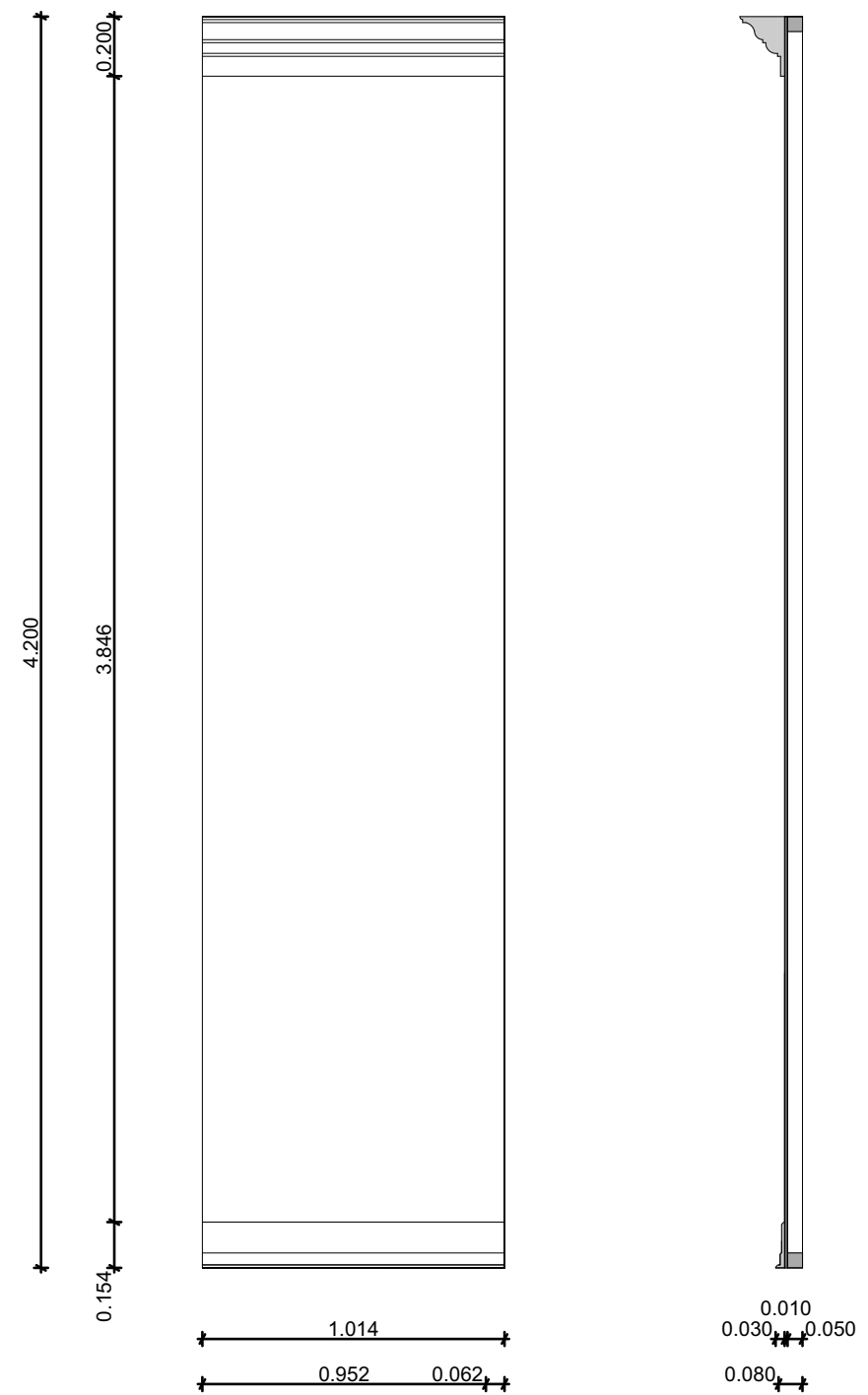
HELTAI JENŐ: NAFTALIN

TYLER SZONJA

M=1:25

J7**J8****J9**

ARCHICAD OKTATÁSI VERZIÓ



A J7, J8 és J9 jelzésű falak lécszerkezete 2 colos stafiból készül, 10-es rétegtelt lemez borítással. A tapéta fetett, ncs kódja S 1010-B70G. A párlányzat deszkából és rétegtelt lemezből épül fel, amik öregítettek. A lábazat pácolt rétegtelt lemez(OB008 olajpác).

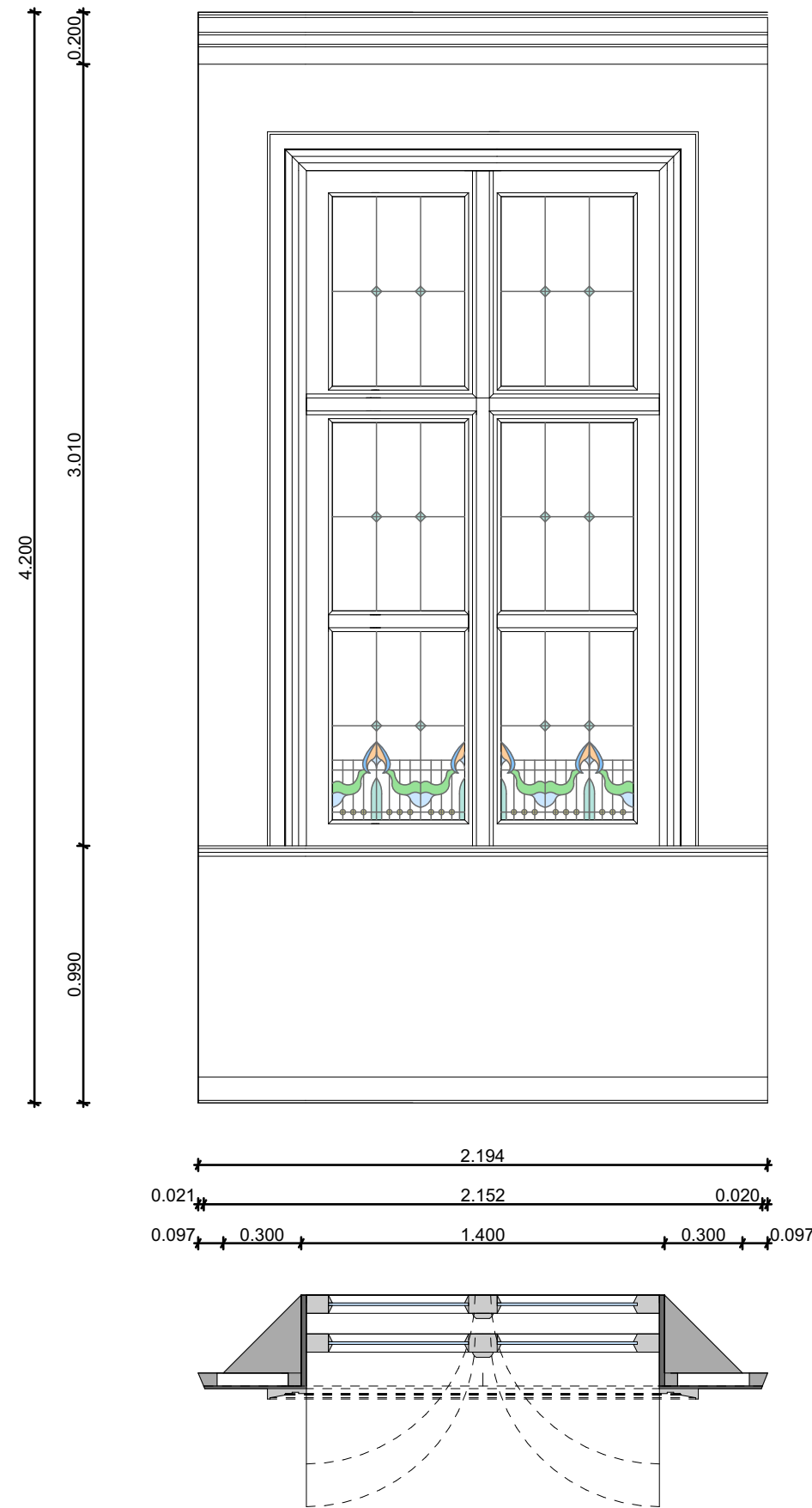
TERVLAP A3
420mm x 297

Thália Színház

HELTAI JENŐ: NAFTALIN

TYLER SZONJA

M=1:25

J12**J13**

ARCHICAD OKTATÁSI VERZIÓ



A J12 és J13 jelzésű falak lécszerkezete 2 colos stafiból készül, 10-es rétegelt lemez borítással. A tapéta mintája nyomtatott. Az ablakok tokja 2 cm-es deszkából, a keretek mart szegélylécekből készülnek, amik öregítettek. Az ablaküveg plexi lapjaira printtel kerül rá az ólomüveg minta. A párlányzat deszkából és rétegelt lemezből épül fel, amik öregítettek. A lábazat pácolt rétegelt lemez.(OB008 olajpác)

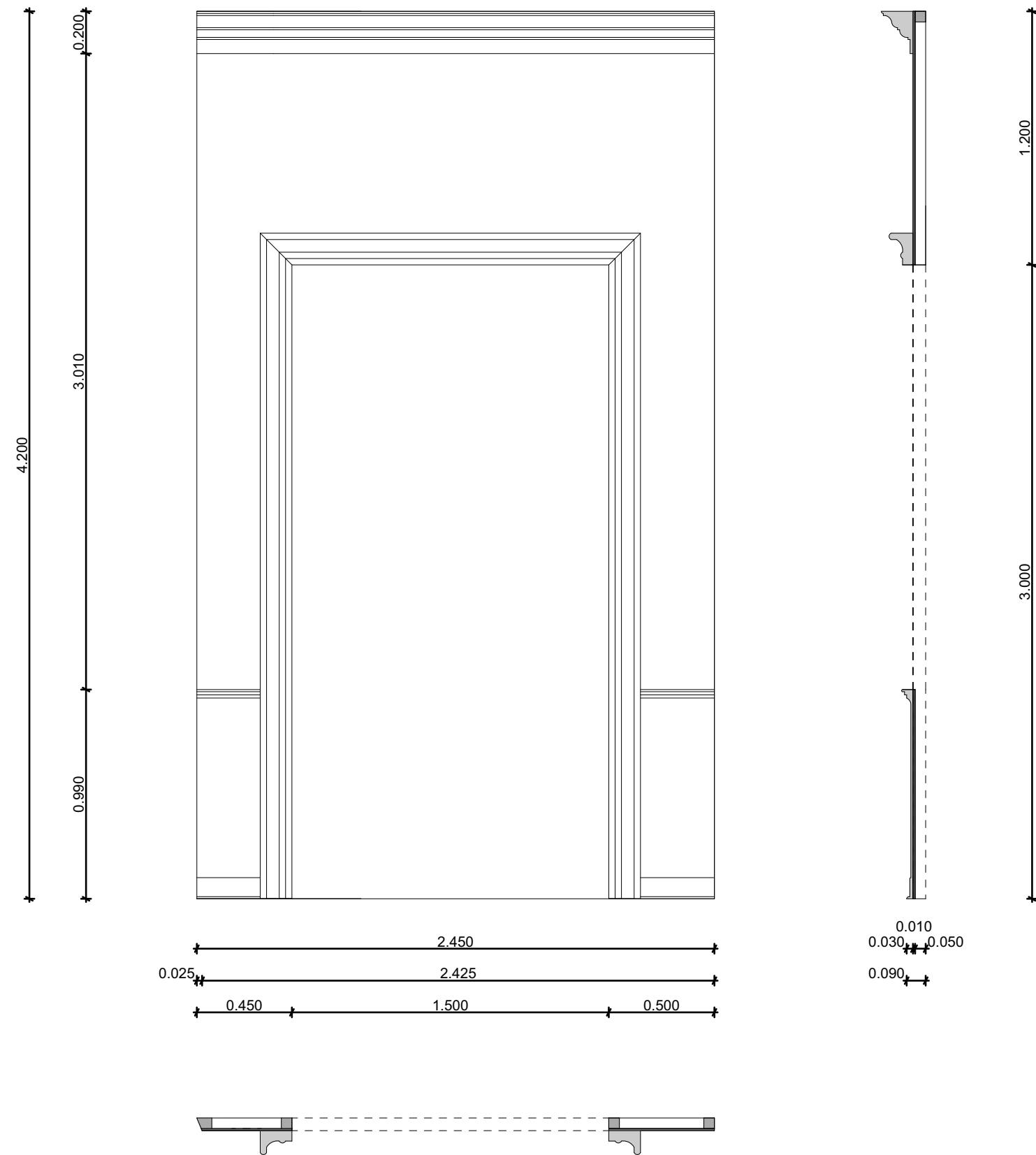
Thália Színház

HELTAI JENŐ: NAFTALIN

TYLER SZONJA

TERVLAP A3
420mm x 297

M=1:25



A J14 jelzésű fal lécszerkezete 2 colos stafiból készül, 10-es rétegelt lemez borítással. A tapéta mintája nyomtatott. A párlányzat deszkából és rétegelt lemezből épül fel, amik öregítettek. A lábázat pácolt rétegelt lemez. (OB008 olajpác) Az ajtónyílás kerete mart szegélyléc paliszander lazúrfestékekkel bevonva.

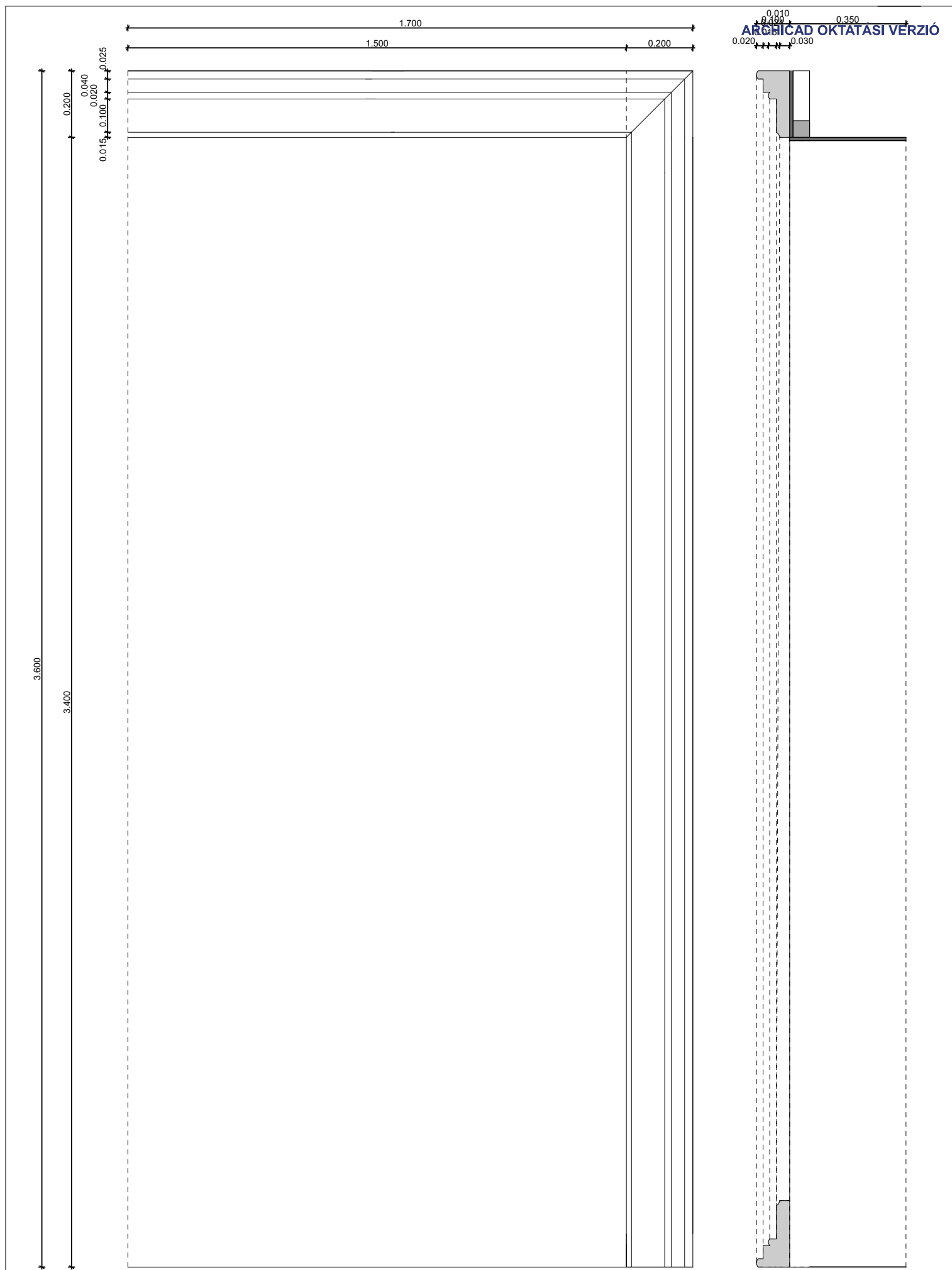
TERVLAP A3
420mm x 297

Thália Színház

HELTAI JENŐ: NAFTALIN

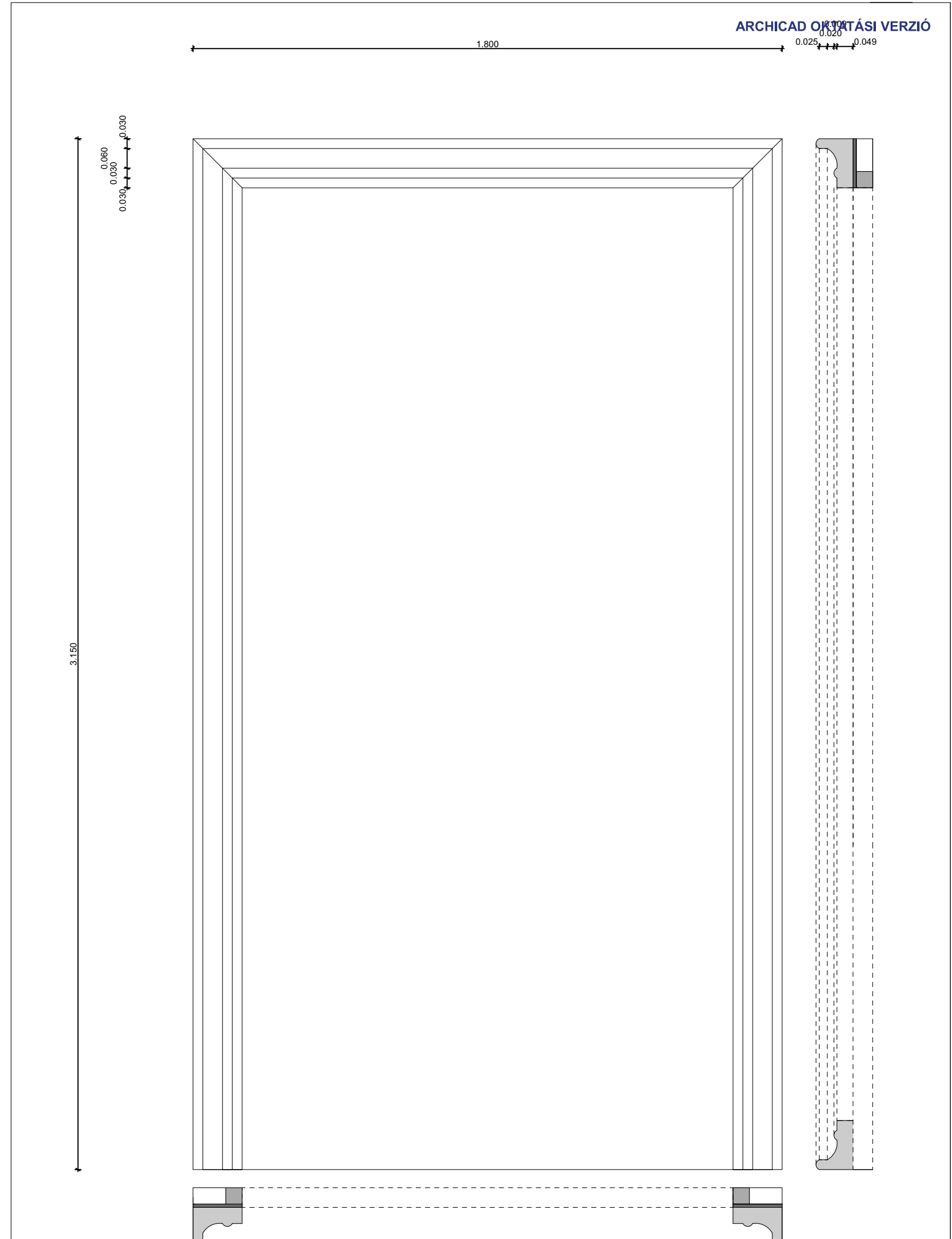
TYLER SZONJA

M=1:25



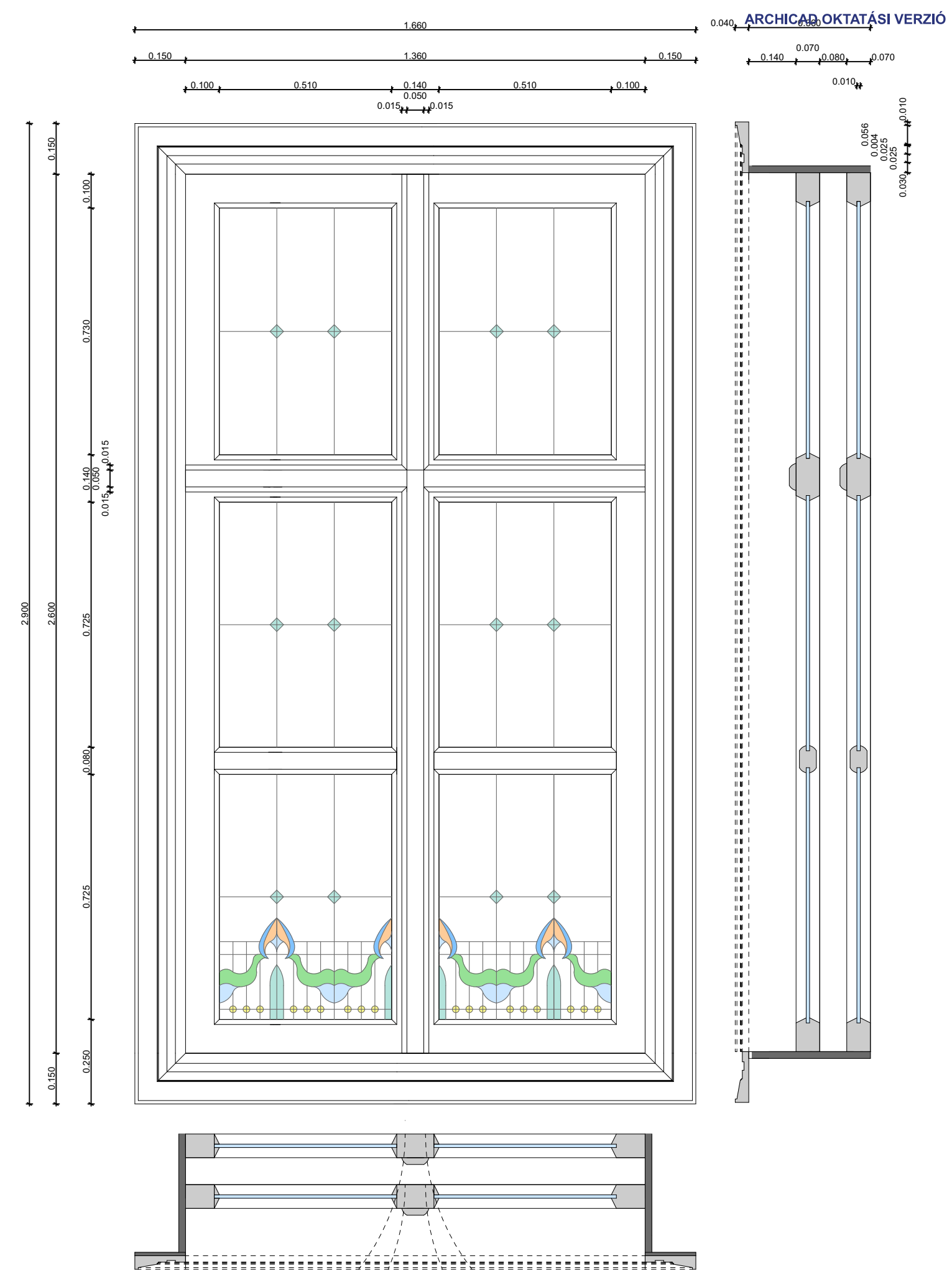
Az ajtónyílás kerete mart szegélyléc paliszander lazúrfestékkel bevonva.

Thália Színház HELTAI JENŐ: NAFTALIN **Ajtó 1.** TYLER SZONJA **TERVLAP A3**
M=1:10
420mm x 297



Az ajtónyílás kerete mart szegélyléc paliszander lazúrfestékkel bevonva.

Thália Színház HELTAI JENŐ: NAFTALIN **Ajtó 2.** TYLER SZONJA **TERVLAP A3**
M=1:10
420mm x 297



Az ablakok tokja 2 cm-es deszkából, a keretek mart szegélylécekből készülnek, amik öregítettek. Az ablaküveg plexi lapjaira printelve kerül rá az ólomüveg minta.

TERVLAP A3
420mm x 297

Lábazat 1

0.100

0.010, 0.040, 0.050

0.010



0.015

0.030

Lábazat 2

0.990

0.900

0.015, 0.015, 0.010

0.010, 0.040

0.054

0.040

0.030



0.015

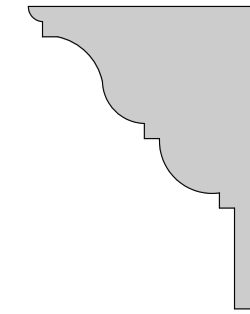
0.030

Párkányzat

ARCHICAD OKTATÁSI VERZIÓ

0.200

0.086, 0.010, 0.010, 0.010, 0.057, 0.010



0.014

0.150

0.141

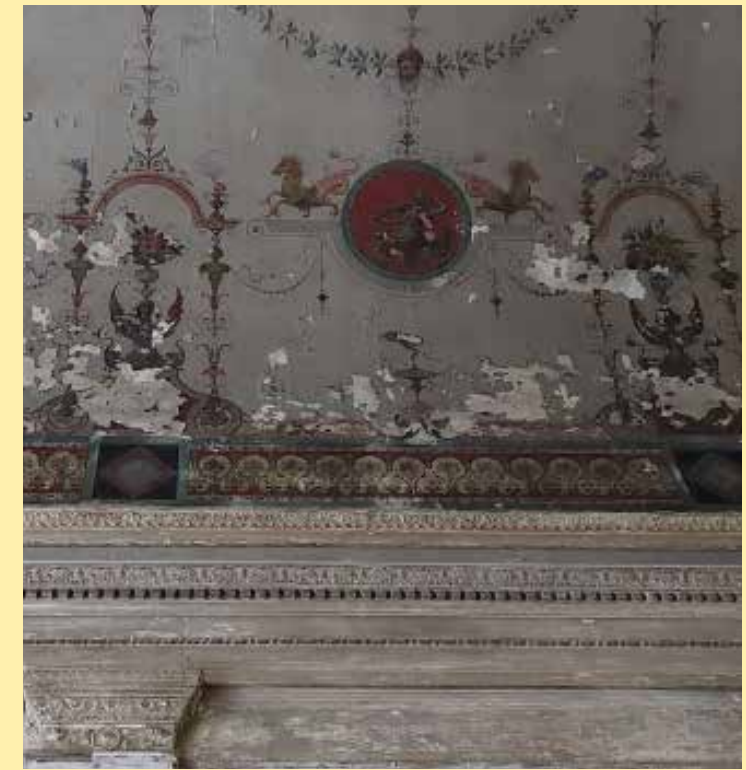
0.073

0.024

A párkányzat deszkából és rétegelt lemezből épül fel, amik öregítettek. A lábazat pácolt rétegelt lemez. (OB008 olajpác)

TERVLAP A3
420mm x 297

Jelmezek



Laboda



Terka



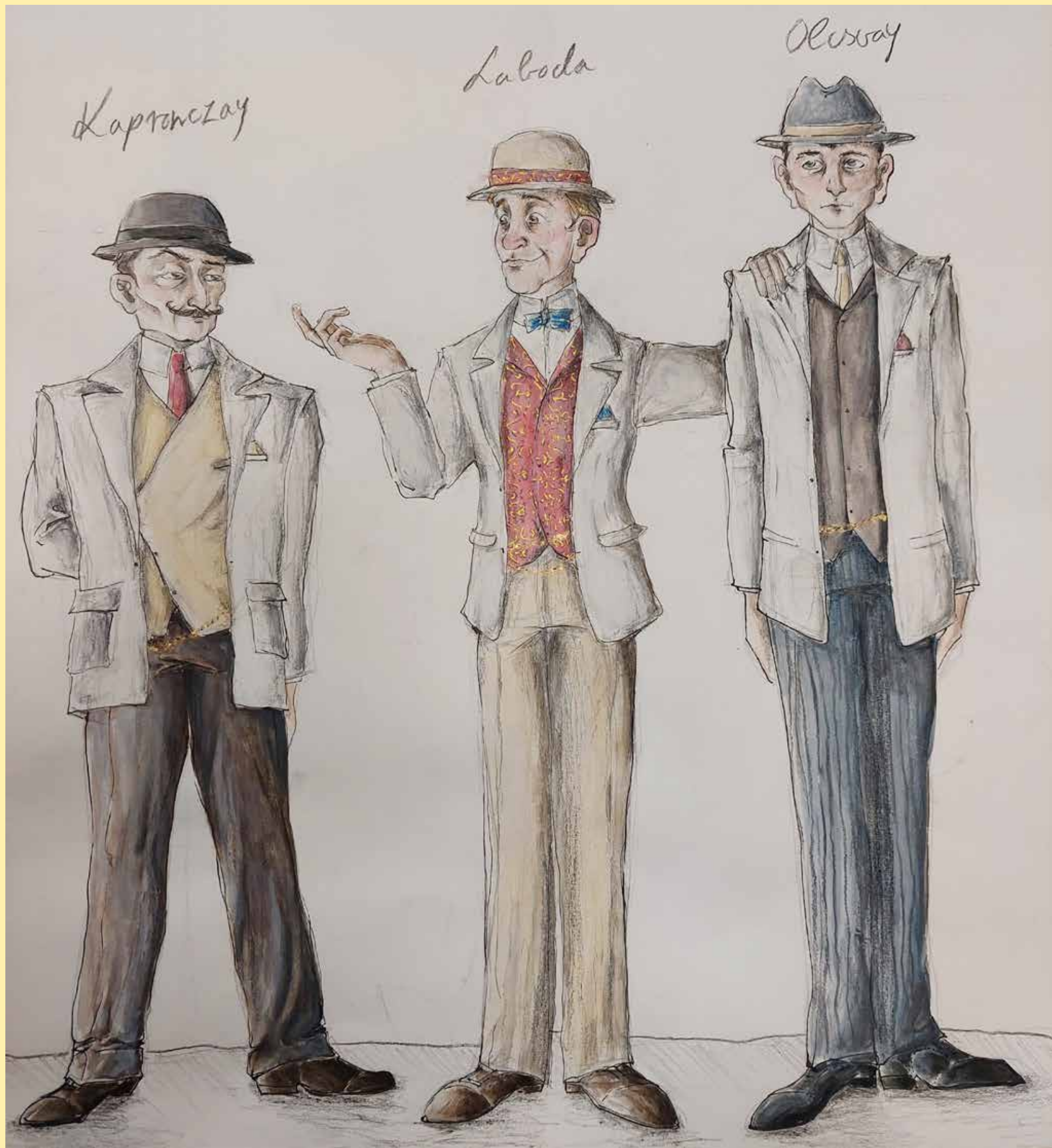
Szakolczay



Házmeister







Manci



Caplaros



Etus



Ilka



Milka



Kabóczané



Házmaster



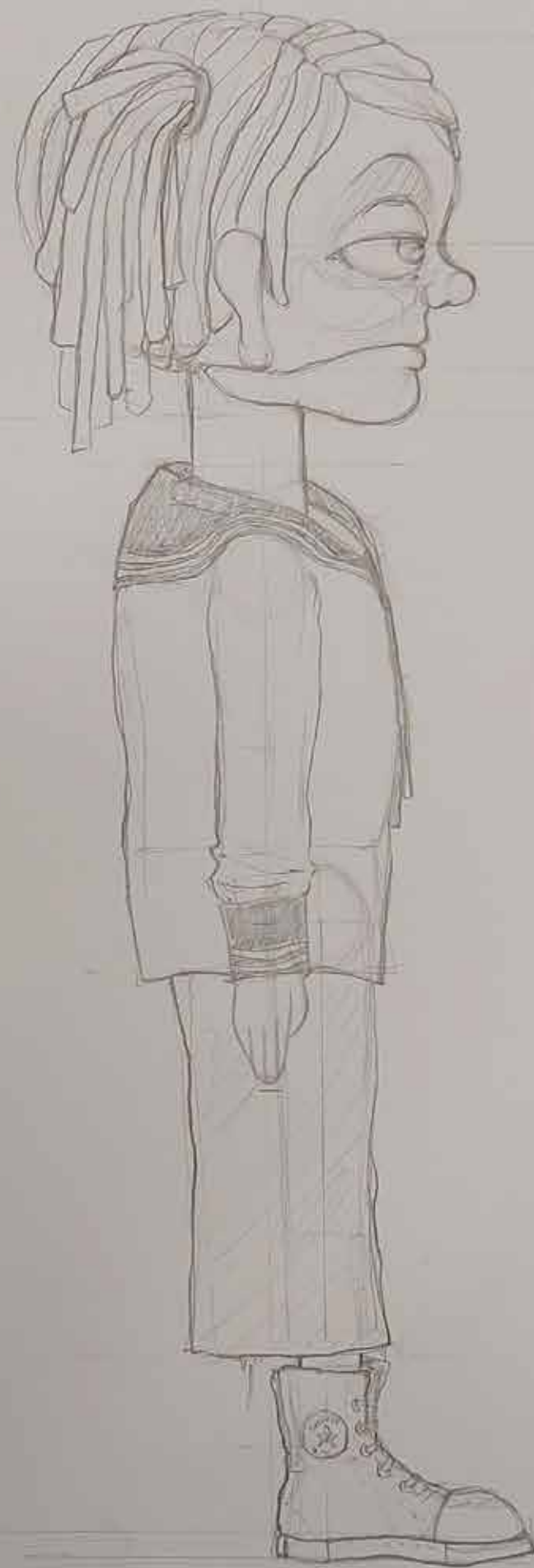


Báb

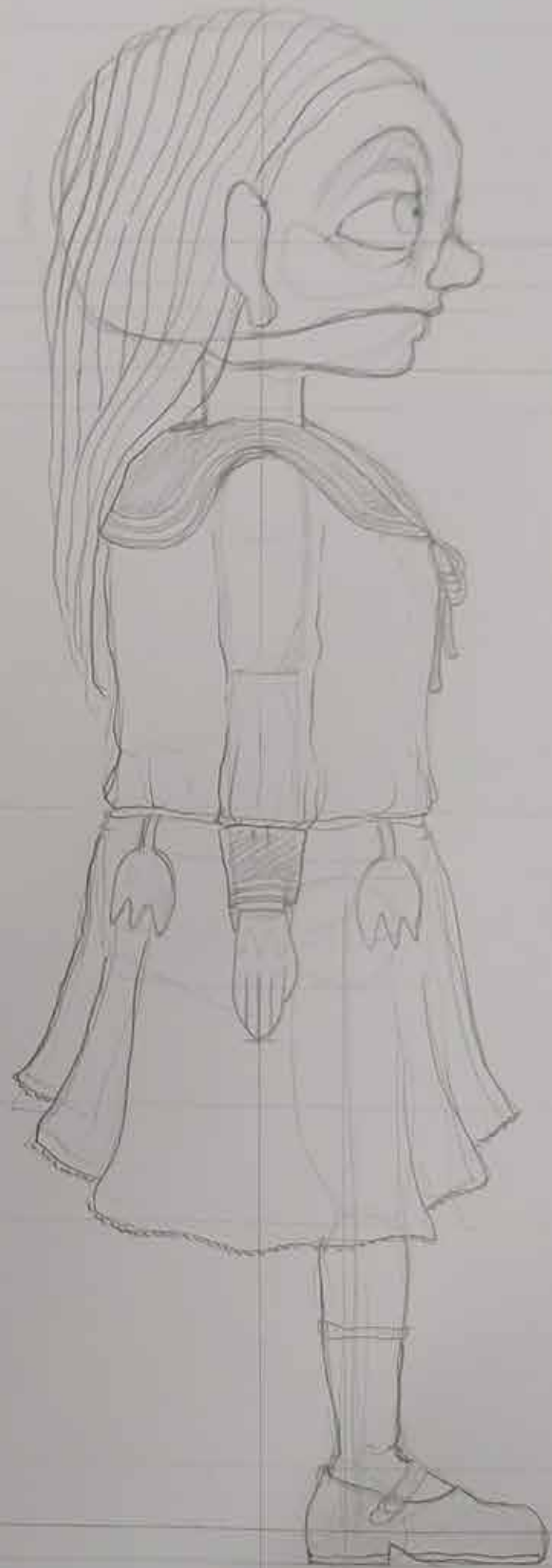
Janne Teller: Semmi



Elise



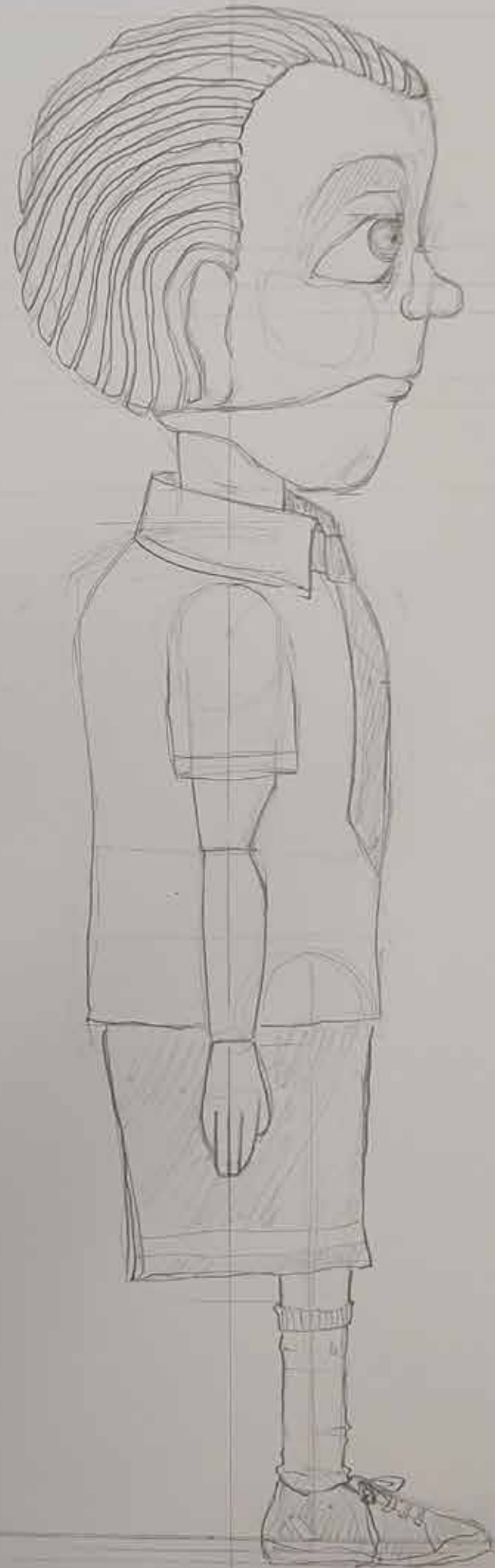
Sofie



Hennik



Kaj



Agnes



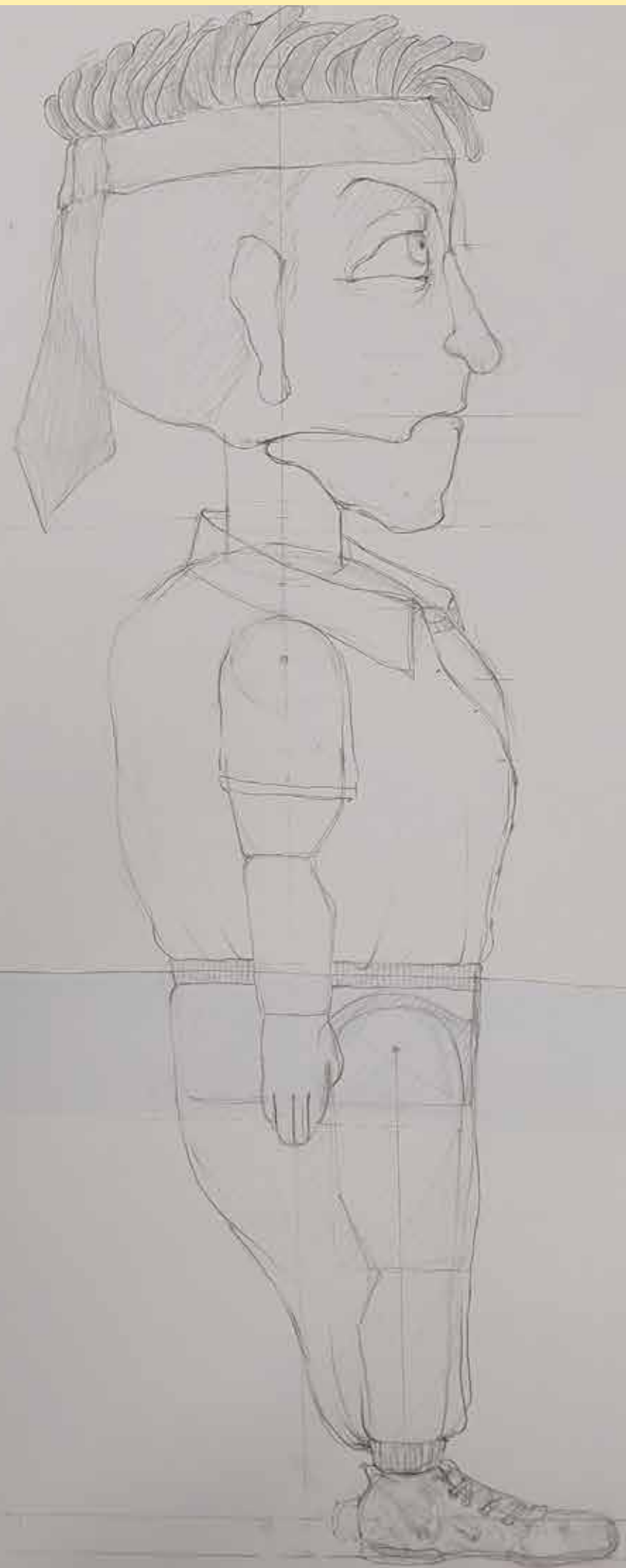
Pierre
Anthon



Jan-
Johan



Nagy
Hans





HAMVPIPOXE



Bábkészítés

Sofie

