

ERASMUS TANULMÁNYI CÉLÚ PÁLYÁZAT 2023/2024 tanévre

RÉSZKÉPZÉS (4-6 HÓNAP)

ERASMUS+ PARTNEREGYETEMEKRE


PÁLYÁZÁS MENETE

ELSŐ KÖR/MKE

- Jelentkezések benyújtása Neptun rendszeren keresztül
- **Ügyintézés** → **Kérvények** → **Erasmus regisztráció**
 - Nyelvvizsga, nyelvtudás, tanórán kívüli tevékenységek
 - Indoklás – intézményválasztás indoklása, szakmai terv a kint tanultakkal kapcsolatban (motivációs levél helyett)
- **Kiegészítő támogatás** – **foreign@mke.hu** emailcímre küldendő
 - Esélyegyenlőségi kiegészítő támogatás (EE átalány támogatás),
 - Tartósan beteg vagy fogyatékkal élők kiegészítő támogatása (EE SN átalány, SN tételes támogatás)

PÁLYÁZÁS MENETE

ELSŐ KÖR/MKE

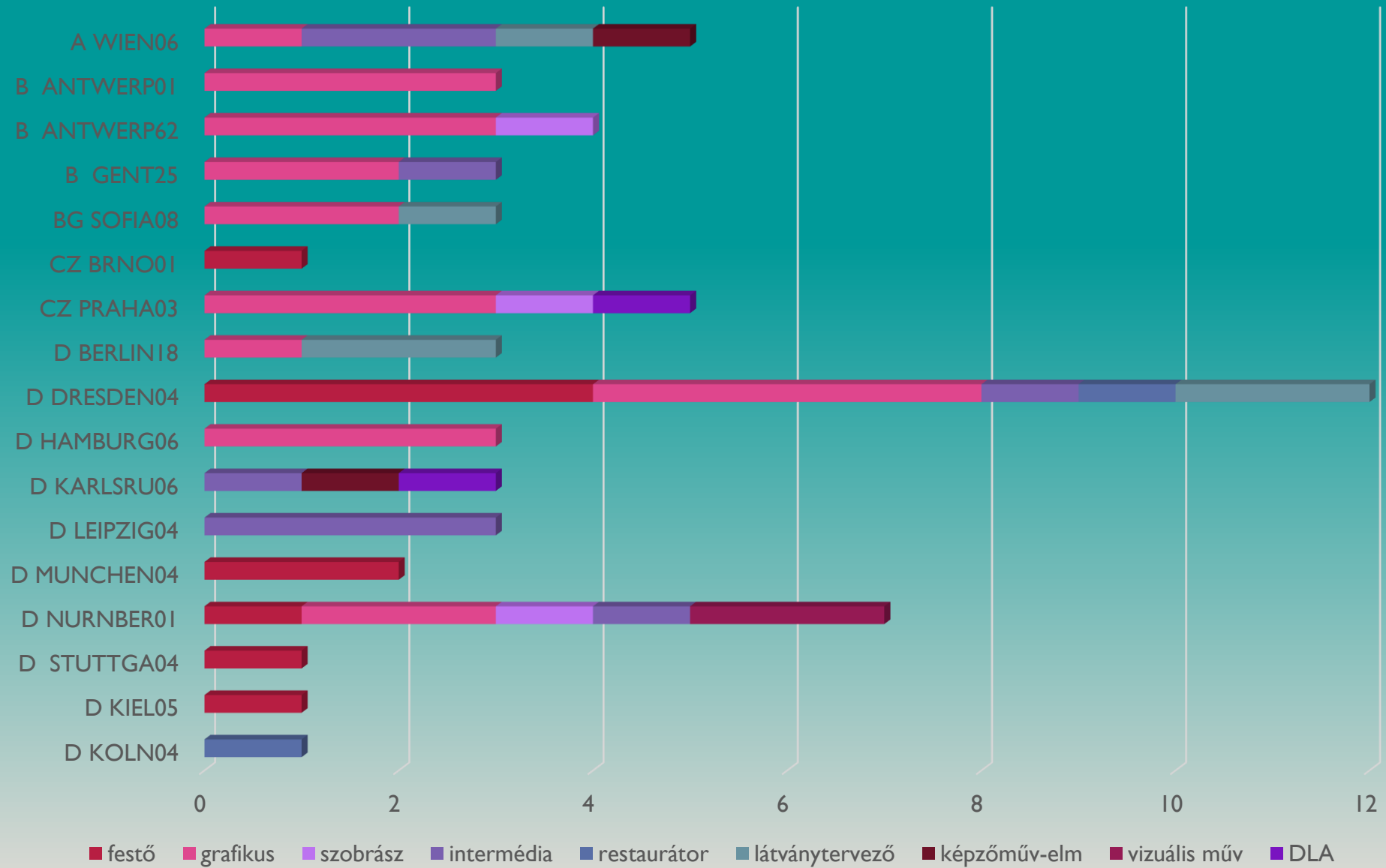
- Tanszéki értékelés (50 +50 pont)
 - Rangsor felállítása
 - Mobilitási helyek pályázókhöz rendelése
 - Nemzetközi Bizottság döntése
-  Hallgatók kiértékelése

PÁLYÁZÁS MENETE

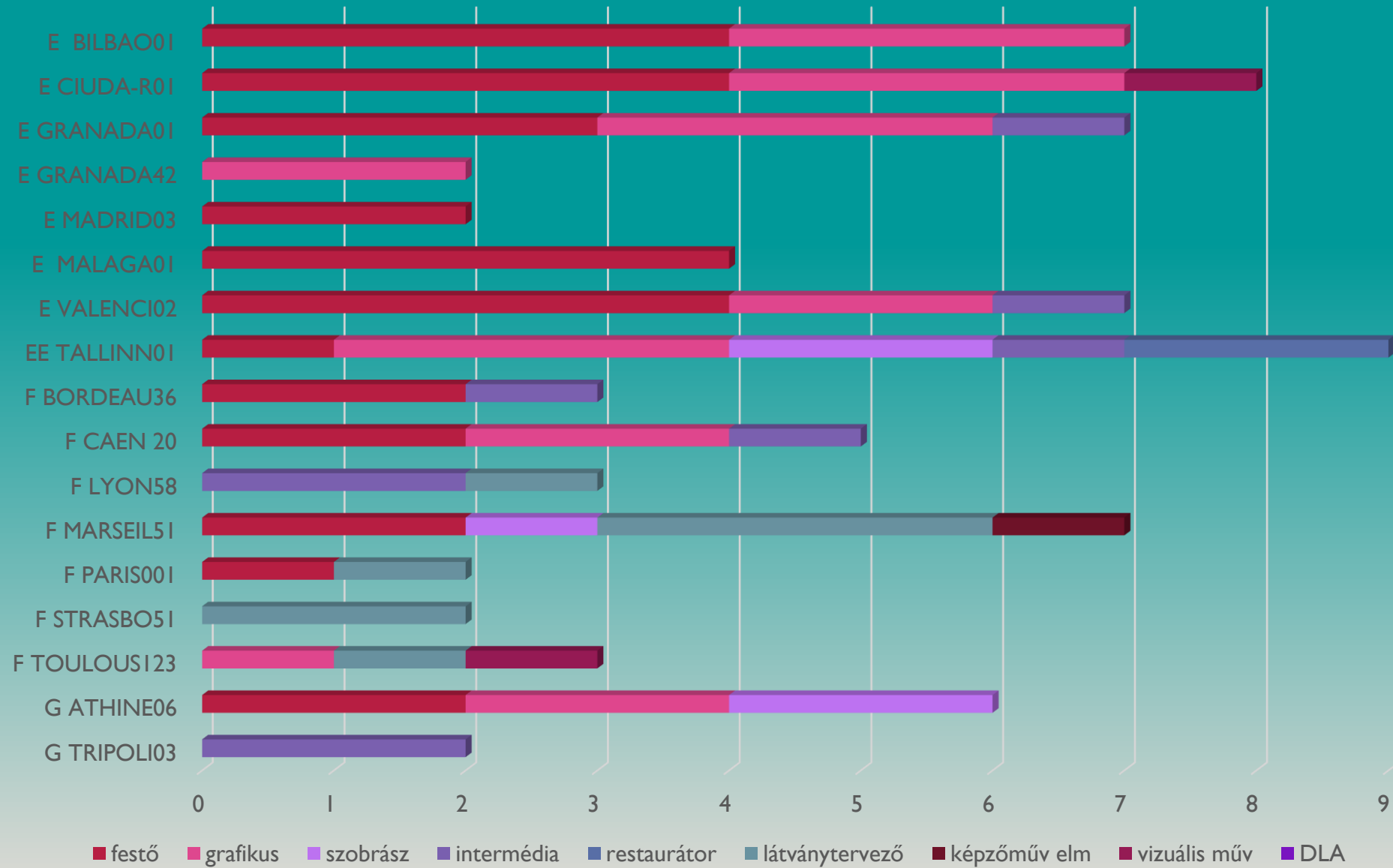
ELSŐ KÖR/MKE

- Hogyan érdemes partneregyetemet választani?
 - Nyelvi elvárások
 - Kurzuskínálat
 - Partneregyetem népszerűsége

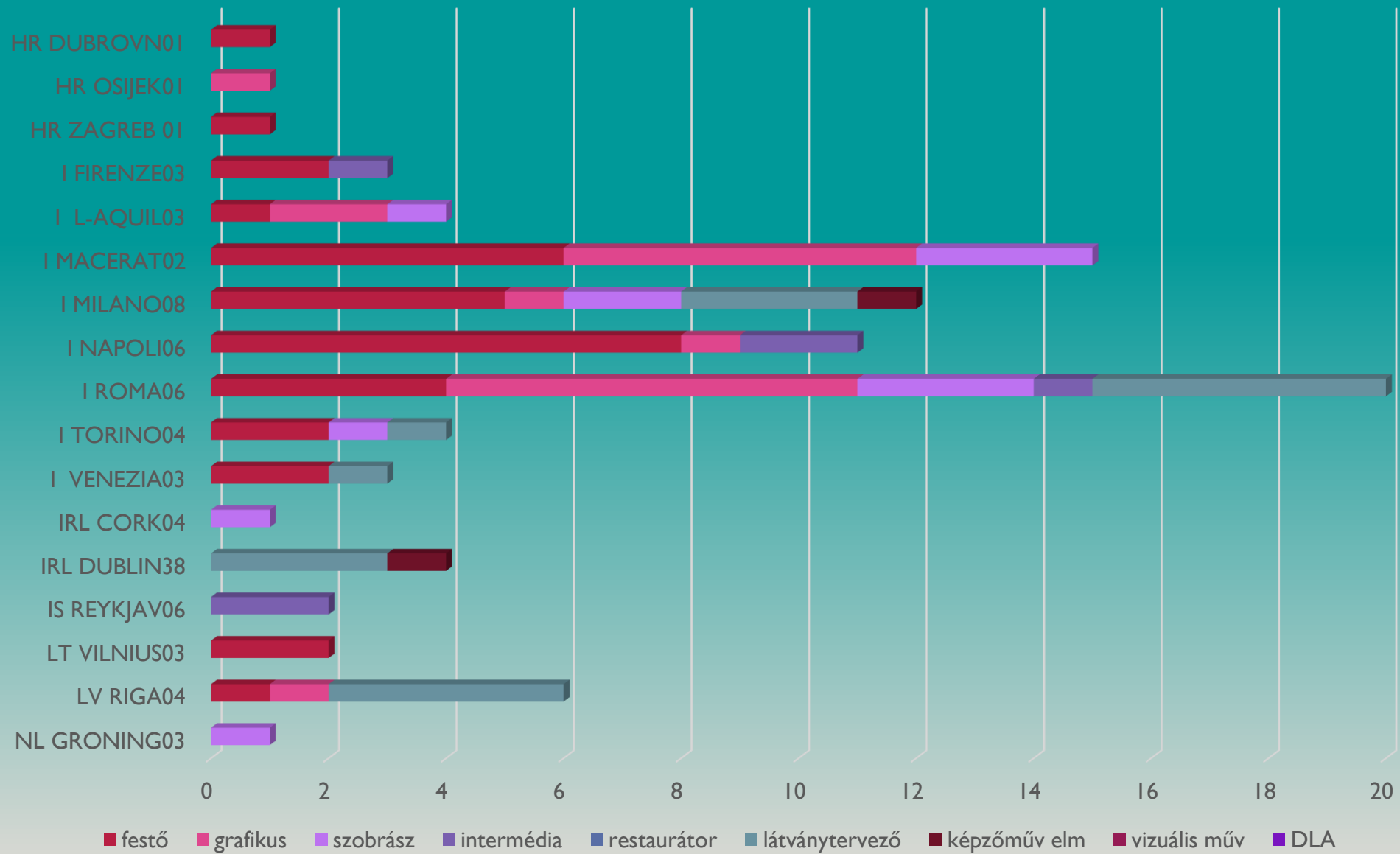
Erasmus+ kiutazó hallgatók 2018-2023



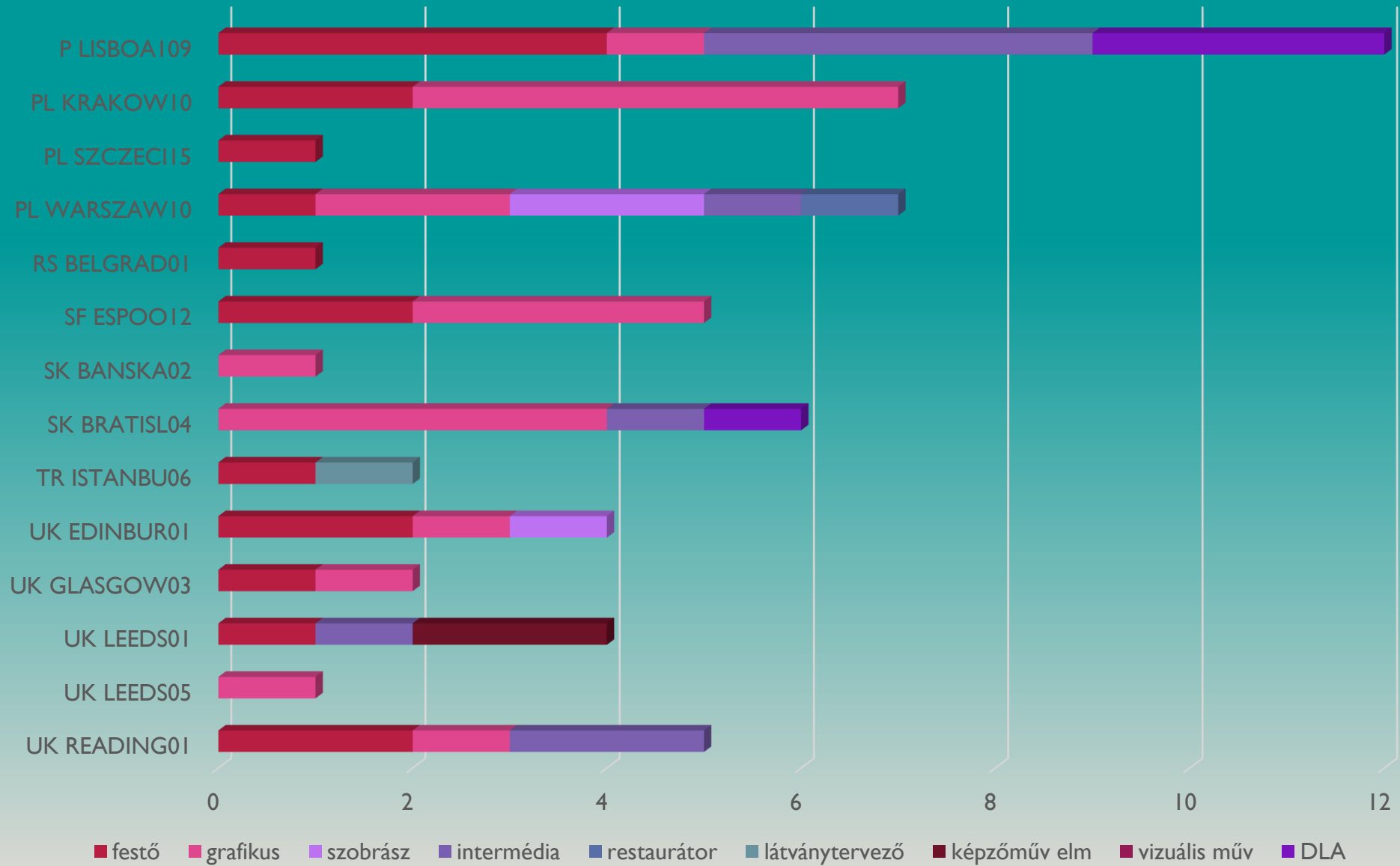
Erasmus+ kiutazó hallgatók 2018-2023



Erasmus+ kiutazó hallgatók 2018-2023



Erasmus+ kiutazó hallgatók 2018-2023



PÁLYÁZAT MENETE MÁSODIK KÖR/ PARTNEREGYETEM

- NMI nominálja a hallgatót
- Hallgató
 - ellenőrzi a határidőt a fogadó egyetem honlapján
 - előkészíti a jelentkezéshez a dokumentumokat (portfolio!)
 - értesítést kap a külföldi egyetemtől vagy az NMI-től a teendőkről
 - beküldi a pályázati anyagot a fogadó intézményhez
 - Intézményenként változó követelmények és jelentkezési mód
 - Általában a Learning Agreement, portfólió, motivációs levél, jellap szükséges

PÁLYÁZAT MENETE SZERZŐDÉSKÖTÉS

- Partneregyetem döntése után
- 30-60 nappal a tervezett kiutazás előtt a **Támogatási Szerződés** megkötése (adat bekérés alapján)
- **A hallgató köteles jelentkezni** az NMI-nél legkésőbb 30 nappal a kiutazás előtt szerződéskötésre
- Kötelező melléklete a **Learning Agreement** – tanszéken egyeztetni, min. 15 kredit teljesítése elvárt, **csak OLA** fogadható el, legkésőbb a kiutazás előtt mindhárom fél által legyen aláírva

PÁLYÁZAT MENETE EGYÉB TENNIVALÓK

- A fogadó egyetem döntése után:
 - biztosítás kötése erősen ajánlott! (Erasmus biztosítások több biztosítónál)
 - EUR fogadására alkalmas bankszámla (Wise, Revolut is lehet)
 - Szállás keresése a fogadó intézmény tájékoztatása szerint
 - Ha nincs kollégium:

www.spotahome.com

www.housinganywhere.com

www.unitederasmushousing.com

HASZNOS LINKEK

Pályázati felhívás:

<https://www.mke.hu/erasmus/aktualitasok.php?mid=CxWEDanRnTfBHB2cZjesbS>

Kiegészítő támogatás:

<https://www.mke.hu/erasmus/aktualitasok.php?mid=mQUauhciL3PHVCxjVIUgJQ>

MKE Erasmus Szabályzat:

<https://www.mke.hu/res/erasmusszabalyzat202401.pdf>

Tempus Közalapítvány Erasmus oldala:

<https://erasmusplusz.hu/>

Facebook csoportok

GY.I.K.

- Kint megszerzett jegy itthon javítható-e?
- Mehetek-e más szakra mint az itthoni?
- Felvehetek-e BA-s tárgyakat, ha MA-ra járok? És fordítva?
- Kell-e az előírt nyelvi szint tényleg?
- Hátrányban van-e a tavaszra pályázó a hosszabbítókkal szemben?
- Mehetek-e olyan egyetemre ami nincs a listában?
- Lehet-e majd hosszabbítani, ha most a tavaszi félévre jelentkezek?
- Ötödéven kimehetek-e?

ELÉRHETŐSÉGEK

NEMZETKÖZI MOBILITÁSI IRODA

TUSJÁK TERÉZ foreign@mke.hu, +3670 6824582

Andrássy úton: szerda 12-15 óra között, csütörtök 9-12 óra között

Hungária körúton előzetes időpont egyeztetés alapján

Tanulmányi / Learning Agreement kérdésekben

THURZÓ ÁKOS thurzo.akos@mke.hu