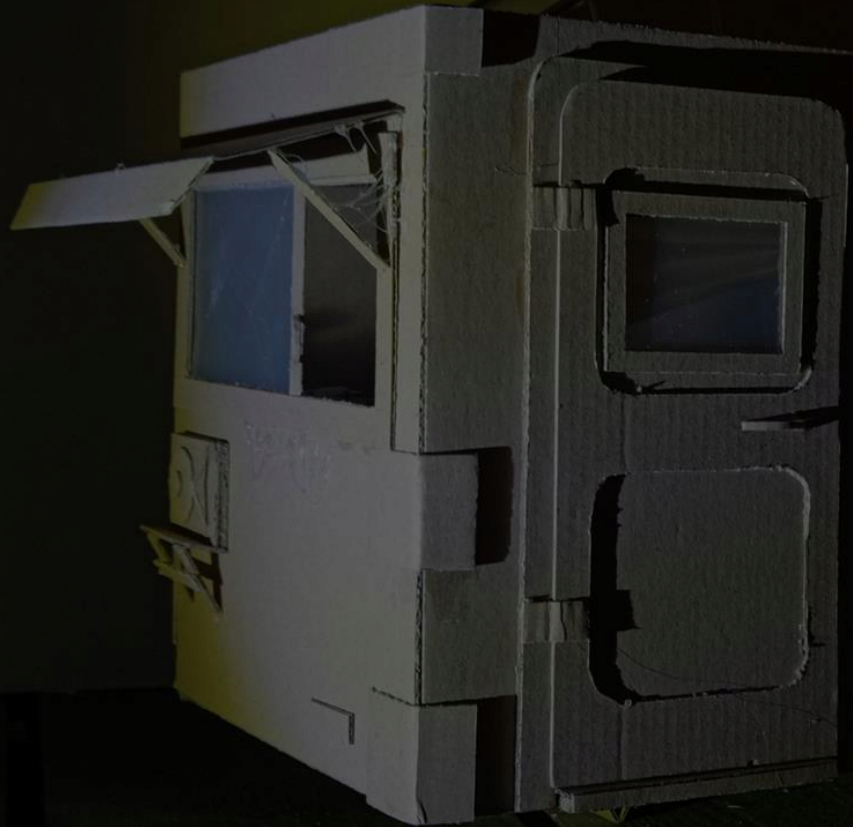


PORTFÓLIÓ

Pápai Petra

2024, Látványtervezés BA 1.
Második félév

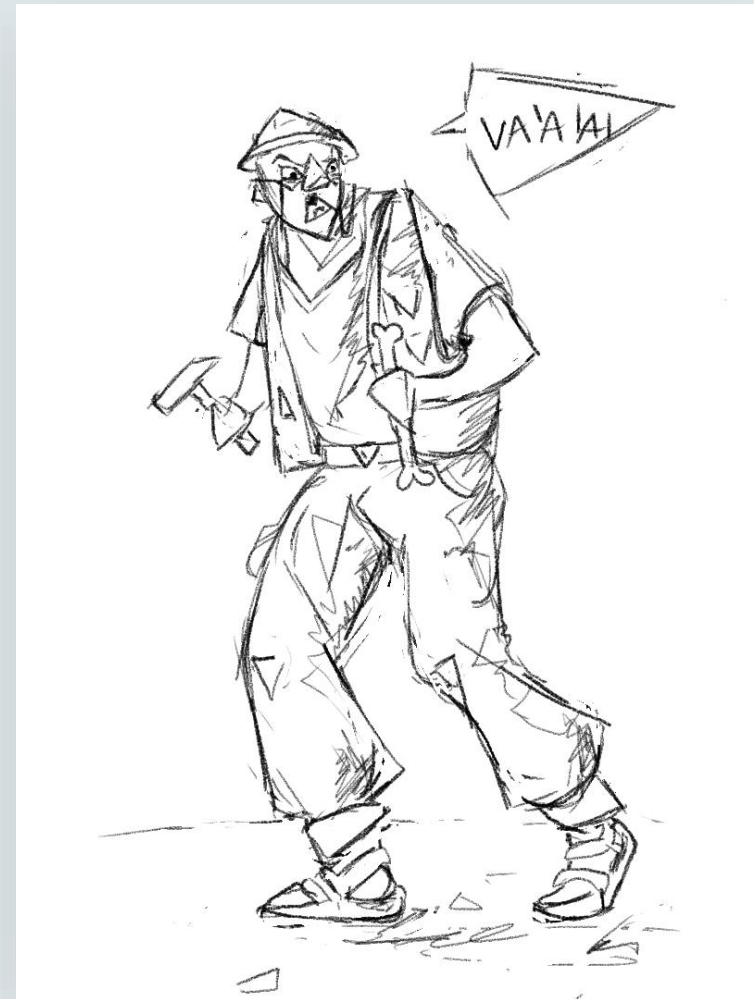
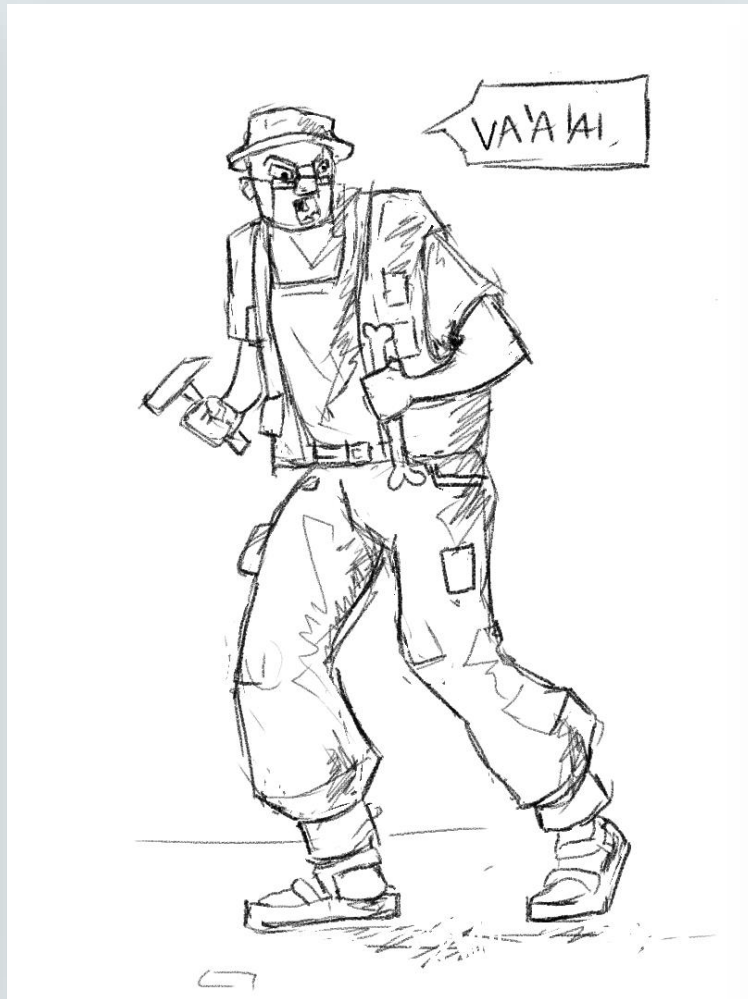
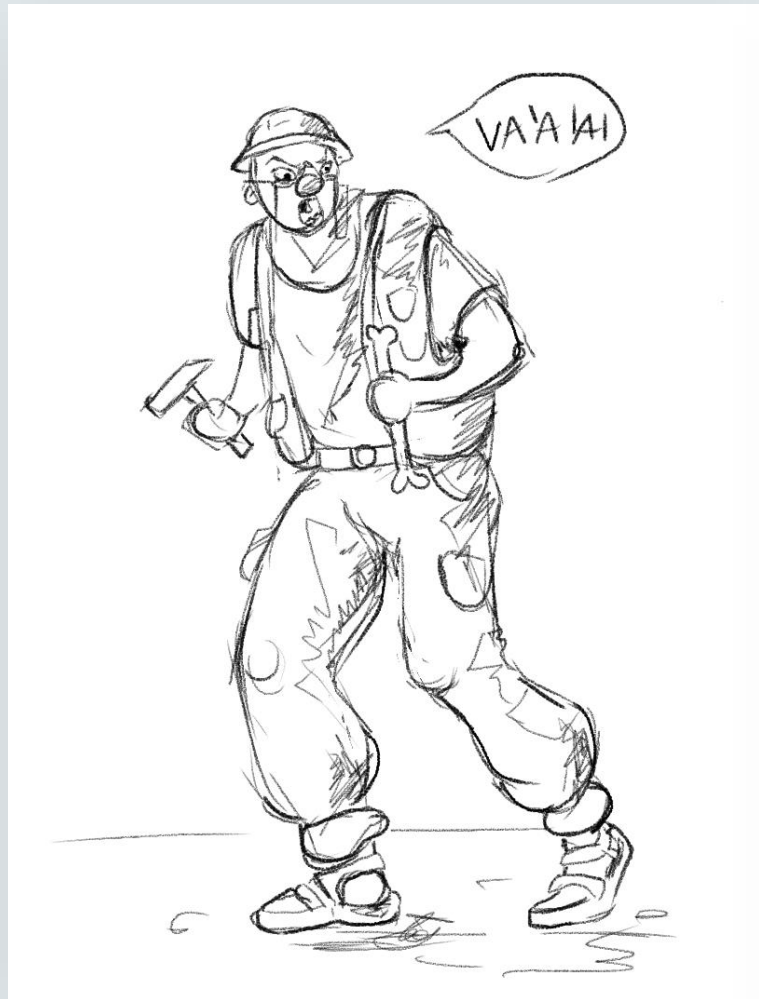




K E G Y @ T I E N

R I G H T S Z

ELSŐ VERZIÓK – KÖR, NÉGYZET, HÁROMSZÖG





SZÍNVARIÁCIÓK

1-2



SZÍNVARIÁCIÓK

3-4





SZÍNVARIÁCIÓK

5-6



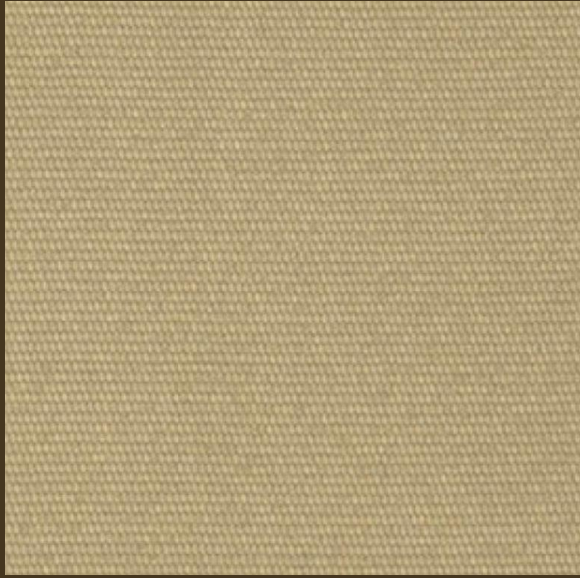


ANYAGMINTÁK, RUHÁZAT

*„Lefotózhatsz, csak a feleségem
ne tudja meg.” – mondta Attila,
akiről a karakterem
mintáztam. Azóta nem látta
senki.*









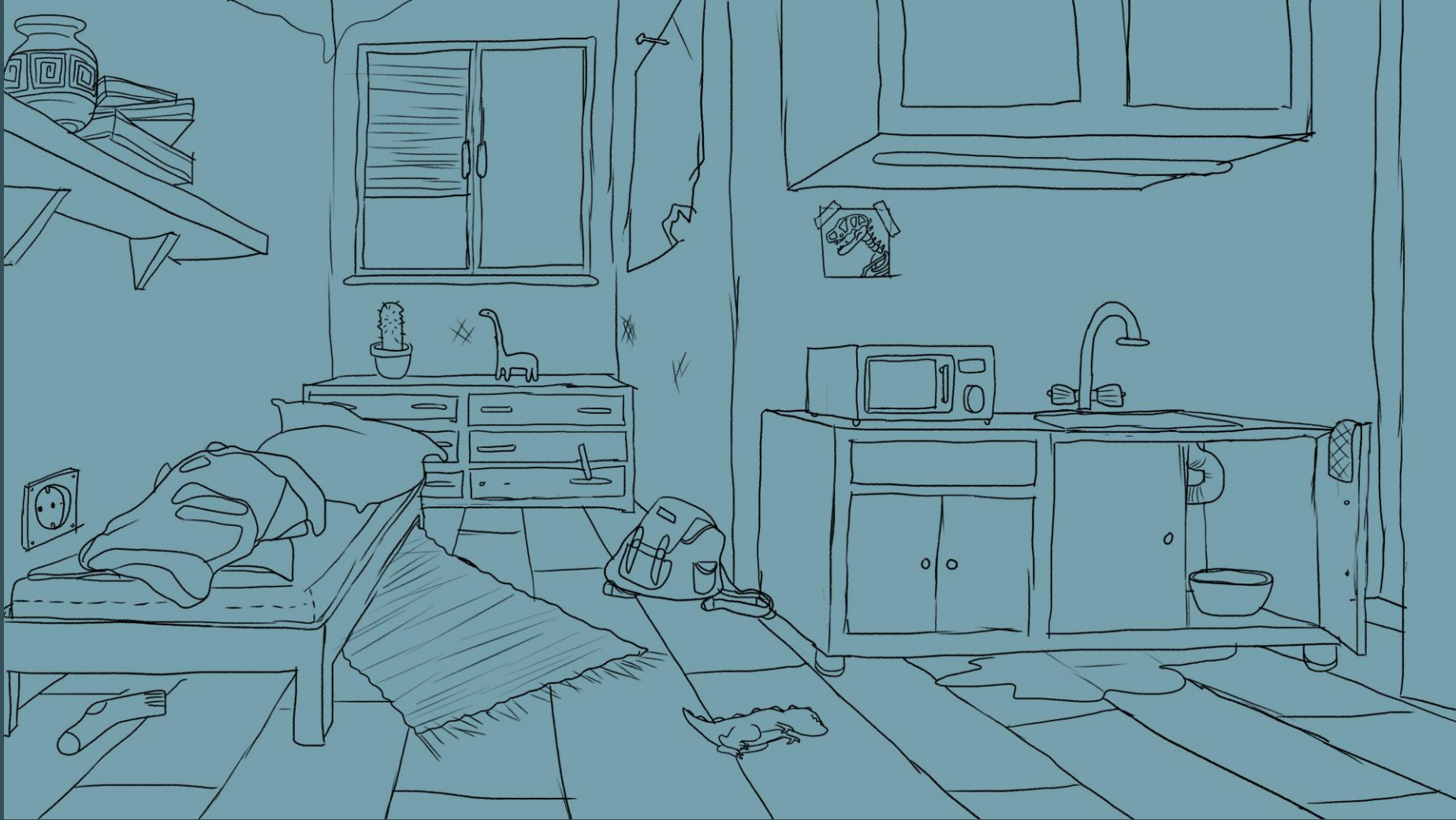




ÉLETTÉR



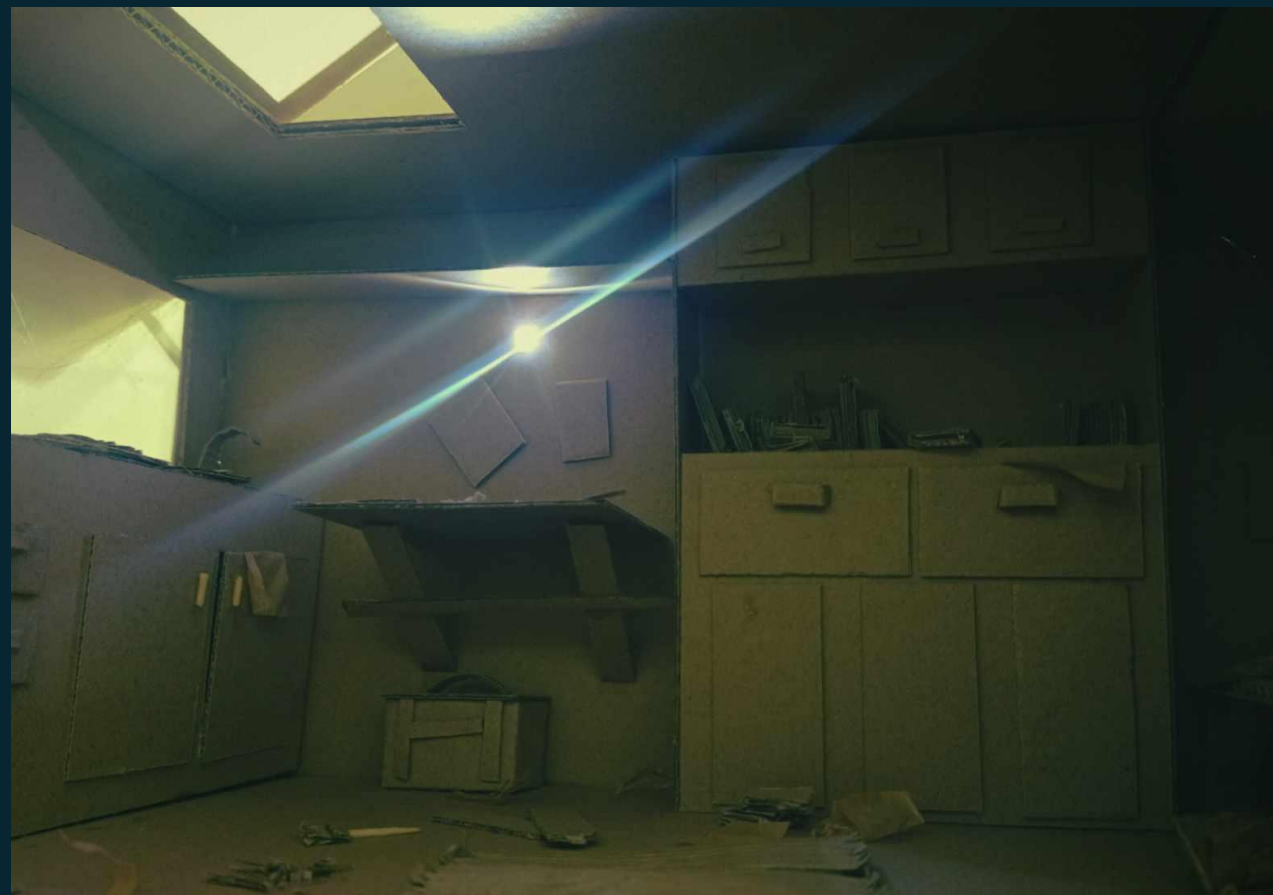
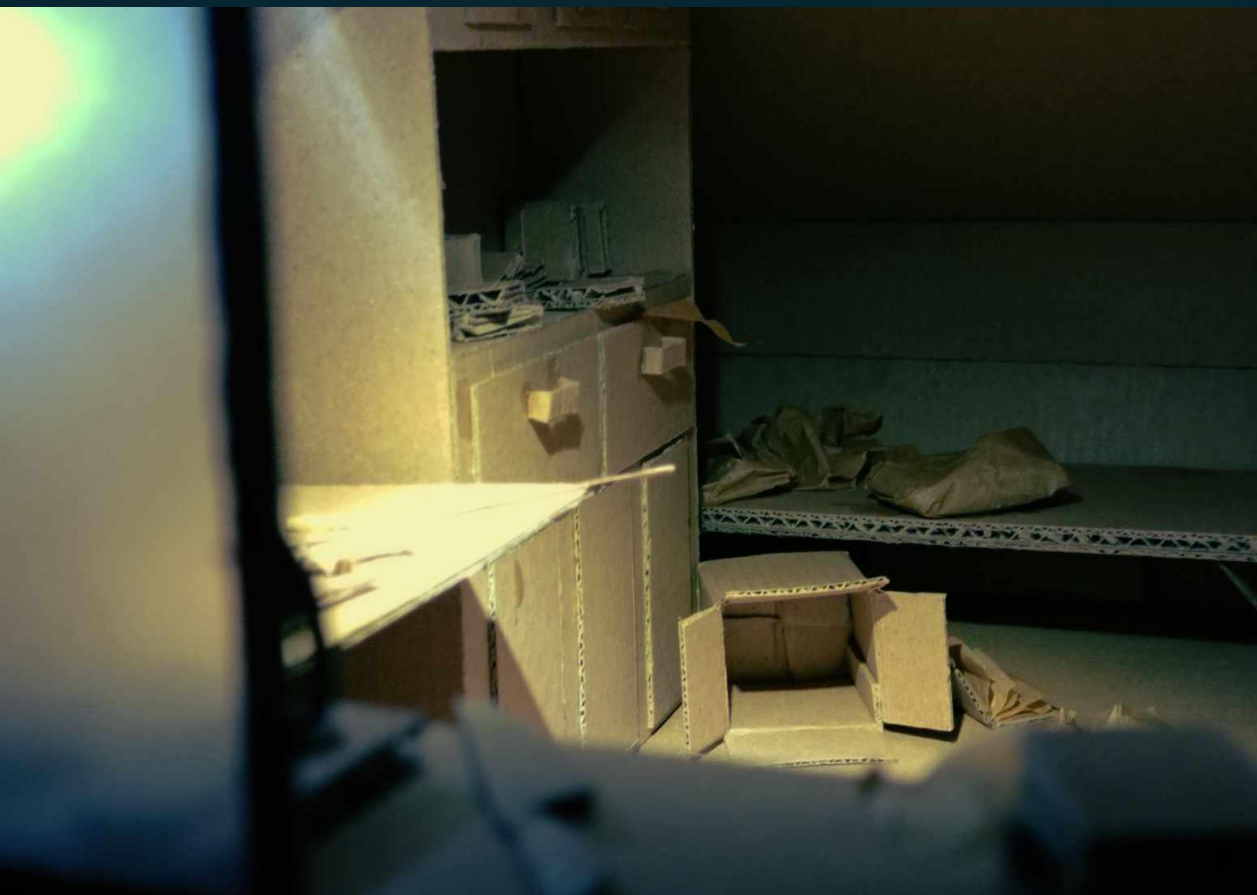
EGY KEGYETLEN RÉGÉSZ SZOBÁJA – ELSŐ VERZIÓ



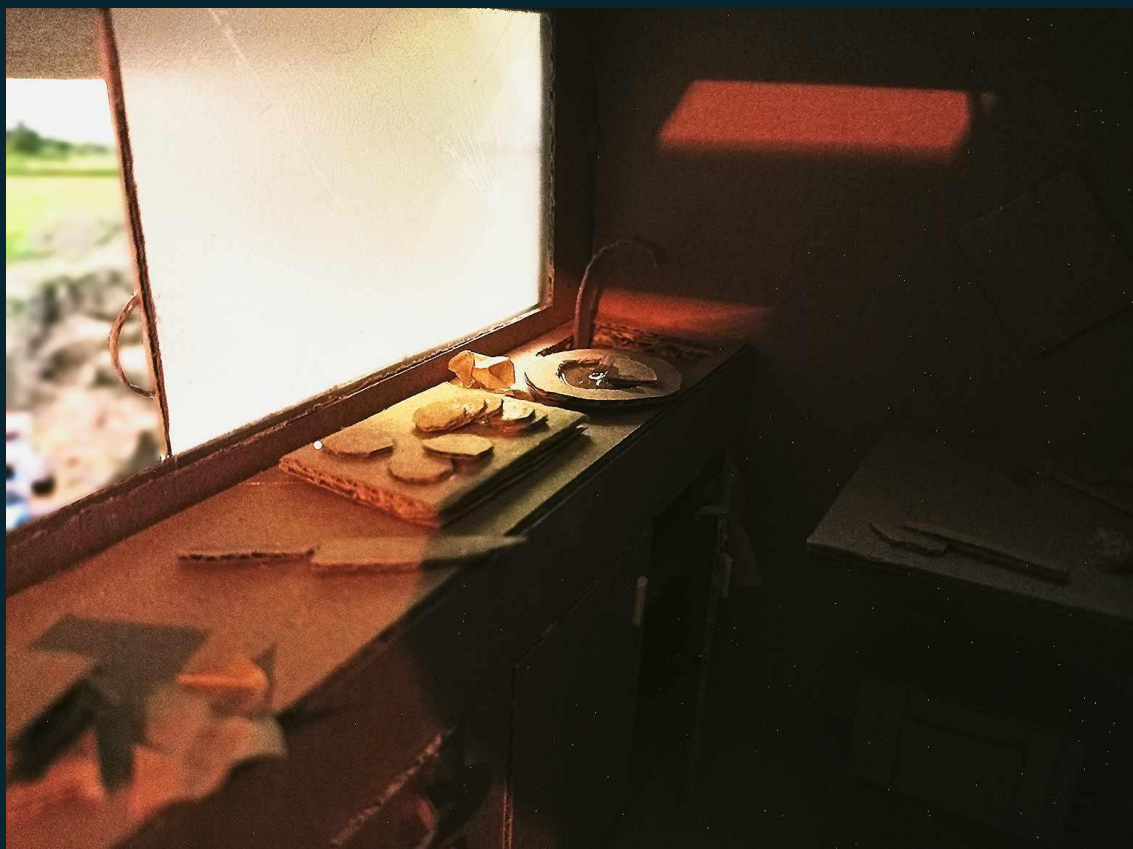
Túlságosan távol állt a karakter eredeti személyiségétől, ezért elvetettem ezt a koncepciót.



MÁSODIK, VÉGLEGES VERZIÓ
LAKÓKOCSI



A képeken éjszaka érzetét szerettem volna kelteni, ugyanis úgy képzelem, a karakterem ekkor önmaga igazán, ilyenkor dolgozik saját projektjein. Talán ebből az életvitelből ered rendetlensége, kegyetlensége környezete felé.



A baloldali képen kora reggel van, azt a pillanatot ábrázolja, amikor a régész realizálja, hogy újra nappal lett. Úgy gondolom, néha elalszik éjjel az asztalánál, vagy a földön ülve, és ez a fény ébreszti fel őt.

Jobboldalt a lakókocsi kívülről, hajnalban.

1:10 léptékben készült, kartonból, műanyagból, és fogpiszkálókból.



A dimly lit room, possibly a laboratory or workshop. On the left, a long table holds various items, including a whiteboard with faint markings, a plate, and some papers. In the center, a table is covered with a white sheet of paper, upon which several tools and objects are laid out. On the wall behind the table, two rectangular objects are mounted. A bright light source is visible at the top center, casting a glow on the wall. The overall atmosphere is dark and focused.

JELLEGZETES NÉZŐPONT,
LÁTVÁNYTERV



R
E
F
F
E
R
E
N
C
I
A

L
Á
T
V
Á
N
Y
T
E
R
V



A KARAKTER KÜLÖNBÖZŐ PÓZOKBAN













FURCSA SZOMSZÉD

Az '50-es években ragadt, megszállt fiatal élete a nagyapja padlásán.



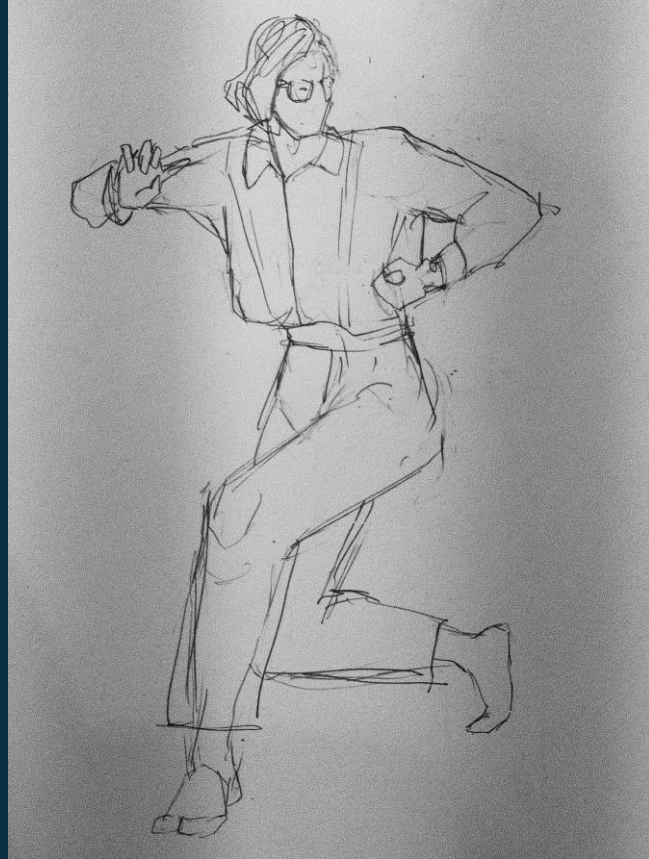
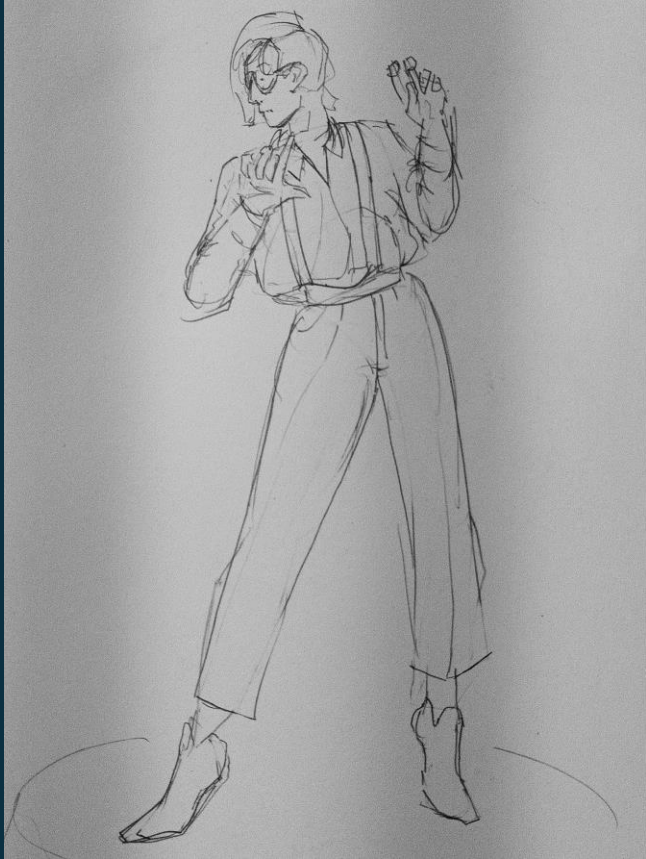


Jelmeztervek

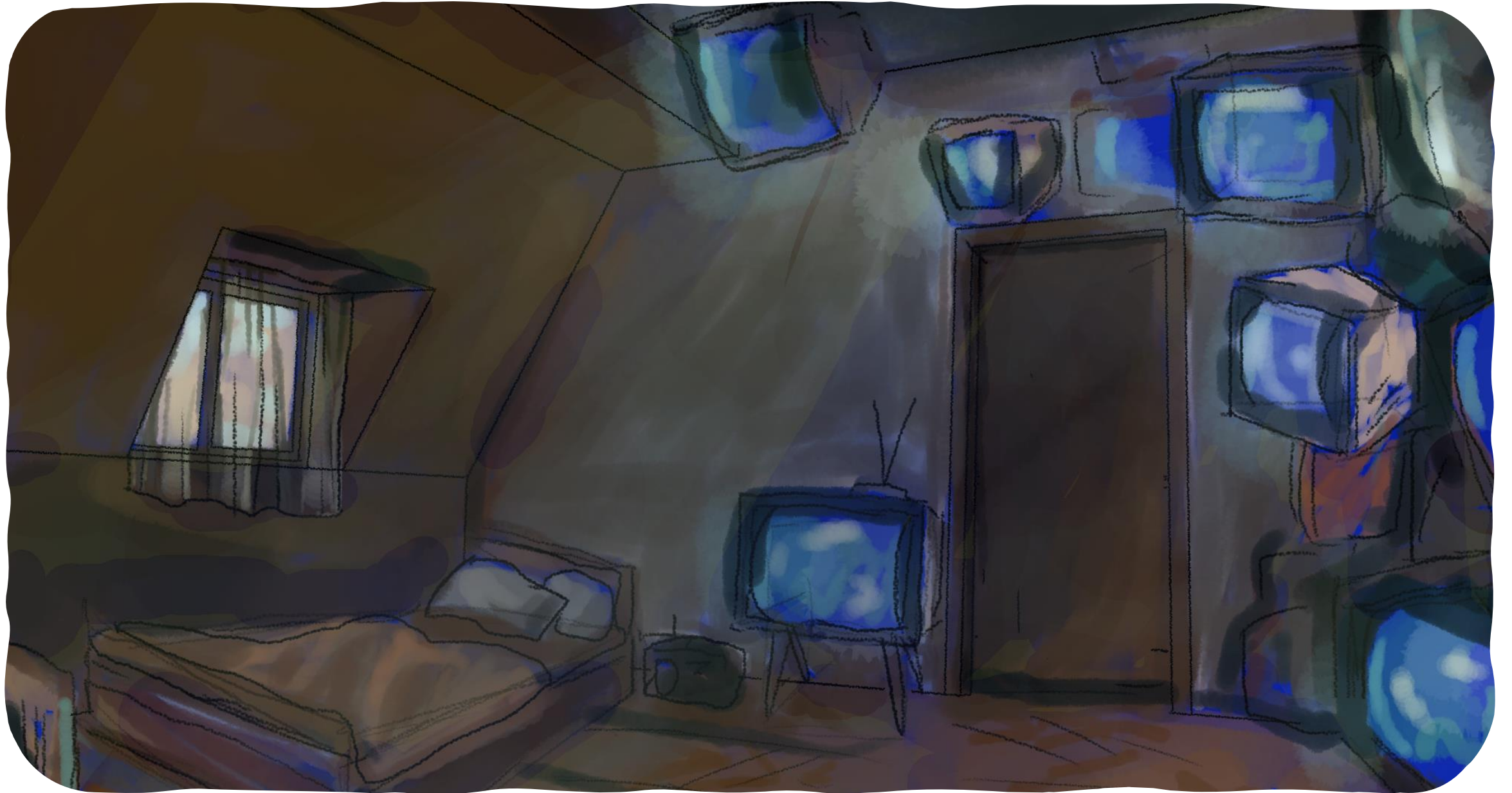


A karakter színpadi öltözete

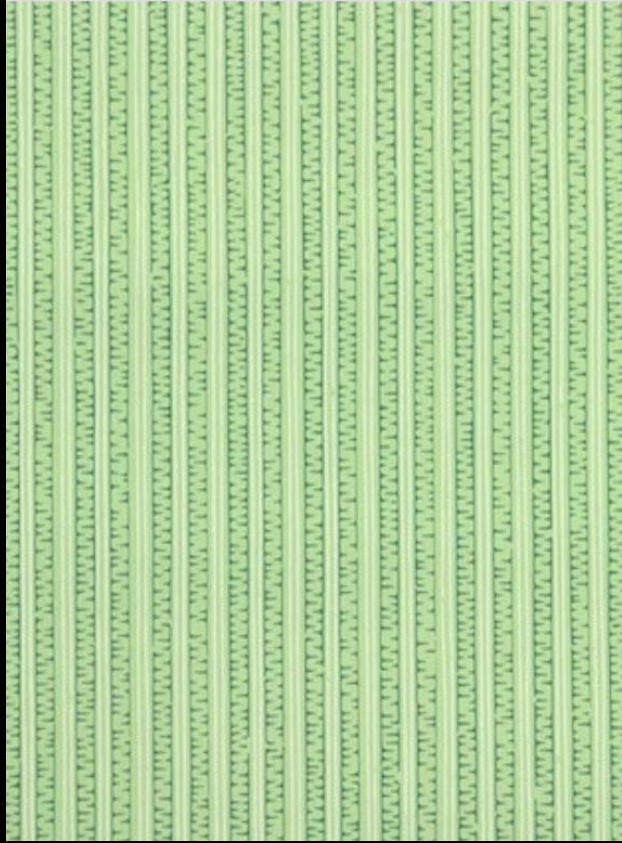
- Azokat a jellegzetes kiegészítőket és ruhadarabokat ötvöztem egy szetten, amelyek az összes előző öltözet szerves részei voltak, együtt képesek kifejezni a karakter több oldalát is.
-



Korábbi vázlatok - mozdulatok

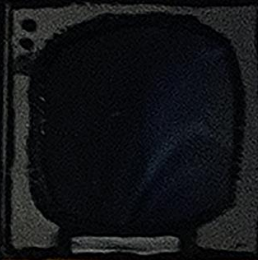














T Á R G Y B Á B
-
R Ó K A



összerakva
a papnadrág, jombokkal
irányítás

mogy,
felfújható

Borom

felfújható



